

2014

# Le Décor



**DGF**

CATALOGUE PRINTEMPS-ÉTÉ N° 23



## Avec la nouvelle gamme de produits DGF Décor : Sublimez vos pâtisseries et faites de Pâques 2014 un moment magique !

Vos consommateurs ont besoin de rêve et de fantaisie, c'est pourquoi les Chefs DGF sont heureux de vous proposer ce nouveau catalogue DGF Décor Printemps-Été 2014 n°23, riche de nouveaux produits à la fois accessibles et audacieux.

Le catalogue DGF Décor respecte l'esprit des précédents avec encore plus de photos d'ambiance et de conseils de mise en œuvre. Notre objectif reste intact, vous donner les moyens de transmettre une part de rêve à vos clients.

Qui mieux que vous connaît l'importance d'une finition pour déclencher l'acte d'achat ? Vos clients sont de plus en plus sensibles et avertis. C'est pourquoi nous souhaitons contribuer à leur fidélité en vous facilitant les choix qui vous permettent de faire de votre nom une référence dans votre domaine.

Le temps que vous consacrez à la réalisation de vos décors peut avoir un impact important sur votre rentabilité, c'est pourquoi DGF vous propose une collection de décors à prix très raisonnables. Nous attachons beaucoup d'attention aux évolutions du marché, aux nouvelles tendances ainsi qu'à la sélection de nos produits. A ce sujet, vous découvrirez dans ce catalogue une multitude de formes et de thèmes qui correspondront, nous en sommes convaincus, à vos attentes.

Succombez à la magie des produits DGF Décor, très faciles d'emploi pour un effet garanti.

Les décors DGF ... la touche finale de vos créations pâtisseries.



**DGF**  
**Décor**

# Sommaire

Les nouveautés

4

Les décors "Spécial Pâques"



7

Les décors pour évènements



35

Les décors en chocolat



43

Les feuilles imprimées



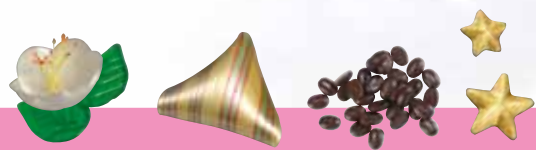
85

Spécial bonbons en chocolat



95

Les décors en sucre et Petits plus



99

Les décors et moules pour entremets



111

Les couleurs et finitions



117

Les décors personnalisés



123

# Nouveautés de Pâques



1



2

3



5

6



7



4

8



9

10

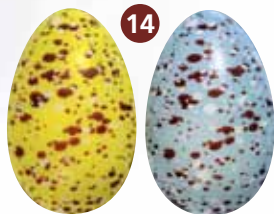


11



12

13



14



15



16



17

18



19



20



- 1 DGF 1839 - p 9
- 2 DGF 1840 - p 10
- 3 DGF 1841 - p 10
- 4 DGF 1842 - p 11
- 5 DGF 1843 - p 11
- 6 DGF 1845 - p 14
- 7 DGF 1846 - p 14
- 8 DGF 1844 - p 15
- 9 DGF 1847 - p 16
- 10 DGF 1848 - p 17
- 11 DGF 1849 - p 17
- 12 DGF 1850 - p 17
- 13 DGF 1851 - p 18
- 14 DGF 1852 - p 19
- 15 DGF 1853 - p 22
- 16 DGF 1854 - p 25
- 17 DGF 1855 - p 29
- 18 DGF 1856 - p 31
- 19 DGF 1857 - p 36
- 20 DGF 1858 - p 38

**N** Tout au long de ce catalogue, vous retrouverez les nouveautés à l'aide de ce symbole.



1 DGF 1859 - p 41

2 DGF 1860 - p 41

3 DGF 1861 - p 44

4 DGF 1894 - p 47

5 DGF 1862 - p 50

6 DGF 1863 - p 51

7 DGF 1864 - p 52

8 DGF 1865 - p 53

9 DGF 1866 - p 55

10 DGF 1867 - p 55

11 DGF 1869 - p 56

12 DGF 1868 - p 57

13 DGF 1892 - p 57

14 DGF 1871 - p 59

15 DGF 1893 - p 59

16 DGF 1870 - p 60

17 DGF 1872 - p 61

18 DGF 1873 - p 62

19 DGF 1874 - p 62

20 DGF 1875 - p 63

# Nouveautés



1



2



3



4



5



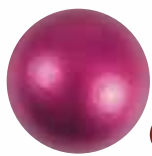
6



7



8



9



10



11



12



13



14



15



16



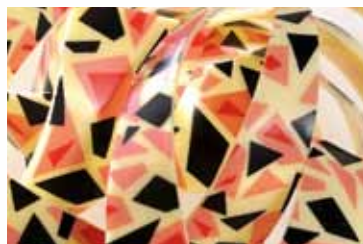
17



18



19



21



22



20



23



24



25

1 DGF 1890 - p 64

2 DGF 1891 - p 64

3 DGF 1876 - p 65

4 DGF 1877 - p 65

5 DGF 1878 - p 65

6 DGF 1879 - p 69

7 DGF 1895 - p 70

8 DGF 1896 - p 70

9 DGF 1897 - p 70

10 DGF 1898 - p 70

11 DGF 1899 - p 70

12 DGF 1900 - p 70

13 DGF 1880 - p 72

14 DGF 1881 - p 72

15 DGF 1882 - p 72

16 DGF 1883 - p 72

17 DGF 1884 - p 72

18 DGF 1885 - p 75

19 DGF 1886 - p 75

20 DGF 1887 - p 77

21 DGF 1888 - p 87

22 DGF 1889 - p 88

23 DGF 1901 - p 101

24 DGF 1902 - p 101

25 DGF 1903 - p 101



*Les décors "Spécial Pâques"*

# Les plaquettes en chocolat "Spécial Pâques"



**DGF 1636 Assortiment**  
78 plaquettes en chocolat noir  
3 motifs assortis - 2 tailles  
Impression couleurs scintillantes  
Taille : 3 x 4 cm & 2,1 x 2,8 cm



**DGF 1515 Assortiment**  
78 plaquettes en chocolat noir  
3 motifs assortis - 2 tailles  
Impression couleurs  
Taille : 3 x 4 cm & 2,1 x 2,8 cm



**DGF 1761 Assortiment**  
78 plaquettes en chocolat blanc  
3 motifs assortis - 2 tailles  
Impression couleurs  
Taille : 3 x 4 cm & 2,1 x 2,8 cm







**DGF 1839**  
56 plaquettes en chocolat blanc  
Impression couleurs  
Taille : 4,8 x 2,9 cm



**DGF 1067**  
56 plaquettes en chocolat noir  
Impression couleurs scintillantes  
Taille : 4,8 x 2,9 cm



**DGF 1637**  
56 plaquettes en chocolat noir  
Impression couleurs  
Taille : 4,9 x 6,6 cm



**DGF 1326**  
56 plaquettes en chocolat blanc  
Impression couleurs  
Taille : 4,9 x 6,6 cm



**DGF 1744**  
56 plaquettes en chocolat blanc  
Impression couleurs  
Taille : 4,9 x 6,6 cm



**DGF 1840 Assortiment**  
 70 plaquettes en chocolat noir - 3 motifs assortis  
 Impression couleurs  
 Taille : 3,5 x 3,5 cm



**DGF 1841 Assortiment**  
 88 plaquettes en chocolat noir - 2 motifs assortis  
 Impression couleurs  
 Taille : 3 x 3 cm



**DGF 1529 Assortiment**  
 48 plaquettes en chocolat noir  
 3 motifs assortis  
 Impression couleurs  
 Taille : 4 x 4 cm

# Les plaquettes en chocolat "Spécial Pâques"



**DGF 1843**  
40 plaquettes en chocolat noir  
Impression couleurs  
Taille : 5,2 x 4,5 cm



**DGF 1638**  
56 plaquettes en chocolat noir  
Impression couleurs  
Taille : 6,2 x 4,3 cm

**DGF 1842**  
56 plaquettes en chocolat lait  
Impression couleurs  
Taille : 6,2 x 4,3 cm





**DGF 1532** Assortiment

66 plaquettes en chocolat blanc - 3 motifs assortis  
Impression couleurs  
Taille : 2,9 x 4 cm

**DGF 1530** Assortiment

66 plaquettes en chocolat blanc  
2 motifs assortis  
Impression couleurs  
Taille : 4 x 2,9 cm



**DGF 1745** Assortiment

48 plaquettes en chocolat blanc - 3 motifs assortis  
Impression couleurs  
Taille : 4 x 4 cm

# Les plaquettes en chocolat "Spécial Pâques"



## DGF 1743

60 plaquettes en chocolat blanc  
Impression couleurs  
Taille : 3,7 x 7,4 cm



## DGF 1750

25 cartes en chocolat noir  
+ 25 sachets  
Impression couleurs  
Taille : 8,5 x 5,5 cm



# Les plaquettes en chocolat "Spécial Pâques"



**DGF 1845**  
140 plaquettes en chocolat blanc  
Impression couleurs  
Taille : 5 x 0,7 cm



**DGF 1846**  
70 plaquettes en chocolat blanc  
Impression couleurs  
Taille : 7 x 1,5 cm



**DGF 1644**  
144 plaquettes en chocolat blanc  
Impression couleurs  
Taille : 9 x 0,8 cm



**DGF 1746**  
144 plaquettes en chocolat noir  
Impression blanc  
Taille : 9 x 0,8 cm

*Joyeuses Pâques*



**DGF 1844**

140 plaquettes en chocolat noir  
Impression couleurs  
Taille : 5 x 0,7 cm



*Joyeuses Pâques*

**DGF 1069**

70 plaquettes en chocolat noir  
Impression couleurs  
Taille : 7 x 1,5 cm

*Joyeuses Pâques*

**DGF 661**

70 plaquettes en chocolat noir  
Impression or  
Taille : 7 x 1,5 cm

# Les sujets en chocolat pour décorer



**DGF 1772** Assortiment  
135 lapins en chocolat blanc  
3 motifs assortis  
Impression couleurs  
Taille : 2,5 cm



**DGF 1847** Assortiment  
75 sujets en chocolat blanc - 4 motifs assortis  
Impression couleurs  
Taille : 4 cm



**DGF 1431** Assortiment  
90 poules en chocolat blanc  
3 motifs assortis  
Impression couleurs  
Taille moyenne : 5 cm



Plus adaptés pour les enfants, ces sujets en chocolat ludiques mettent en scène tous les grands symboles de Pâques : les œufs, la cloche, les lapins et les poules. À cacher dans le jardin ou à déposer sur de délicieux gâteaux colorés.



**DGF 1642**  
55 poussins 3D  
en chocolat blanc  
Impression couleurs  
Taille : 4,5 cm



**DGF 1849**  
55 poussins 3D  
en chocolat blanc  
Impression couleurs  
Taille : 4,5 cm



**DGF 1850 Assortiment**  
80 lapins en chocolat noir - 2 motifs assortis  
Impression couleurs  
Taille : 5 cm



**DGF 1848**  
114 carottes en chocolat blanc  
Impression couleurs  
Taille : 4,1 x 1,6 cm

# Les œufs 6 cm



**DGF 1851 Assortiment**  
50 œufs en chocolat noir - 2 motifs assortis  
Impression couleurs  
Taille : 3,9 x 6 cm

**DGF 1747 Assortiment**  
50 œufs en chocolat noir  
3 motifs assortis  
Impression couleurs  
Taille : 3,9 x 6 cm



**DGF 1427 Assortiment**  
50 œufs en chocolat blanc  
5 motifs assortis - Impression couleurs  
Taille : 3,9 x 6 cm

## Les œufs 4 cm



**DGF 1852 Assortiment**  
72 œufs en chocolat noir  
2 motifs assortis  
Impression couleurs  
Taille : 2,7 x 4 cm



**DGF 1749**  
72 œufs de caille en chocolat blanc  
Impression couleurs  
Taille : 2,7 x 4 cm



**DGF 878 Assortiment**  
72 œufs en chocolat noir - 3 motifs assortis  
Impression couleurs scintillantes - Taille : 2,7 x 4 cm



**DGF 1513 Assortiment**  
72 œufs en chocolat noir - 3 motifs assortis  
Impression couleurs - Taille : 2,7 x 4 cm

## Les œufs 4 cm



### DGF 1623 Assortiment

72 œufs en chocolat blanc - 5 couleurs assorties  
(violet, orange, rouge : 18 de chaque ; vert et rose : 9 de chaque)  
Taille : 2,7 x 4 cm



### DGF 1216 Assortiment

72 œufs en chocolat noir et blanc - 2 couleurs assorties  
Impression couleurs - Taille : 2,7 x 4 cm



### DGF 1303 Assortiment

72 œufs en chocolat blanc - 3 couleurs assorties  
Impression couleurs - Taille : 2,7 x 4 cm

# Les scintillants 3,4 cm

## Œufs en chocolat blanc

110 œufs en chocolat blanc - Couleurs scintillantes  
Taille : 3,4 x 2,3 cm



**DGF 1403**  
Blanc nacré



**DGF 1404**  
Or



**DGF 1405**  
Vert



**DGF 1621**  
Bronze



**DGF 1622**  
Cuivre



**DGF 1406**  
Rose

# Les blisters pour créer



## DGF 1770

30 empreintes de poules imprimées  
(5 blisters de 6 poules)  
Impression couleurs  
Taille : 12 cm environ



## DGF 1657 Assortiment

30 empreintes de lapin imprimées  
3 couleurs assorties (5 blisters de 6 lapins)  
Impression couleur (2 rouge, 2 caramel, 2 orange)  
Taille : 12,6 cm environ



## **N** DGF 1853 Assortiment

30 empreintes de lapins imprimées  
2 motifs assortis (5 blisters de 6 lapins)  
Impression couleurs  
Taille : 12 cm environ

## DGF 1321 Assortiment

40 empreintes de poules et coq imprimées  
3 motifs assortis - (5 blisters de 6 poules et 2 coqs)  
Impression couleurs  
Hauteur : 13 cm environ



## Les blisters pour créer



### DGF 549 Assortiment KIT CAGETTE ET BROUETTE

3 kits cagettes et 3 kits brouettes  
(moules semi-rigides)  
Taille de la cagette : 8,5 x 11 x 5,5 cm  
Taille de la brouette : 7 x 15 x 7 cm



DGF 1108 Assortiment  
KIT MAISONNETTE  
5 blisters de 2 maisonnettes assorties  
Impression couleurs  
Hauteur : +/- 15 cm



DGF 896 Assortiment  
KIT SEAU ET OUTILS  
1 kit = 1 seau + 1 pelle + 1 râteau (moules semi-rigides)  
Taille du seau : Ø 8 cm - 6,5 cm  
Taille de la pelle : 13 cm  
Taille du râteau : 13 cm

# Les blisters pour sucettes



## DGF 1771

60 empreintes de sucettes imprimées  
+ sachets et bâtonnets  
(12 blisters de 5 motifs assortis)  
Impression couleurs - Taille moyenne : Ø 5 cm



## DGF 1725

60 empreintes de sucettes imprimées  
+ sachets et bâtonnets  
(12 blisters de 5 motifs assortis)  
Impression couleurs - Taille moyenne : Ø 5,8 cm



# Les blisters pour sucettes



**N DGF 1854 Assortiment**  
60 empreintes de sucettes imprimées  
+ sachets et bâtonnets  
(12 blisters de 5 motifs assortis)  
Impression couleurs - Taille moyenne : Ø 4,5 cm

# Les moules pour pièces en chocolat à déguster



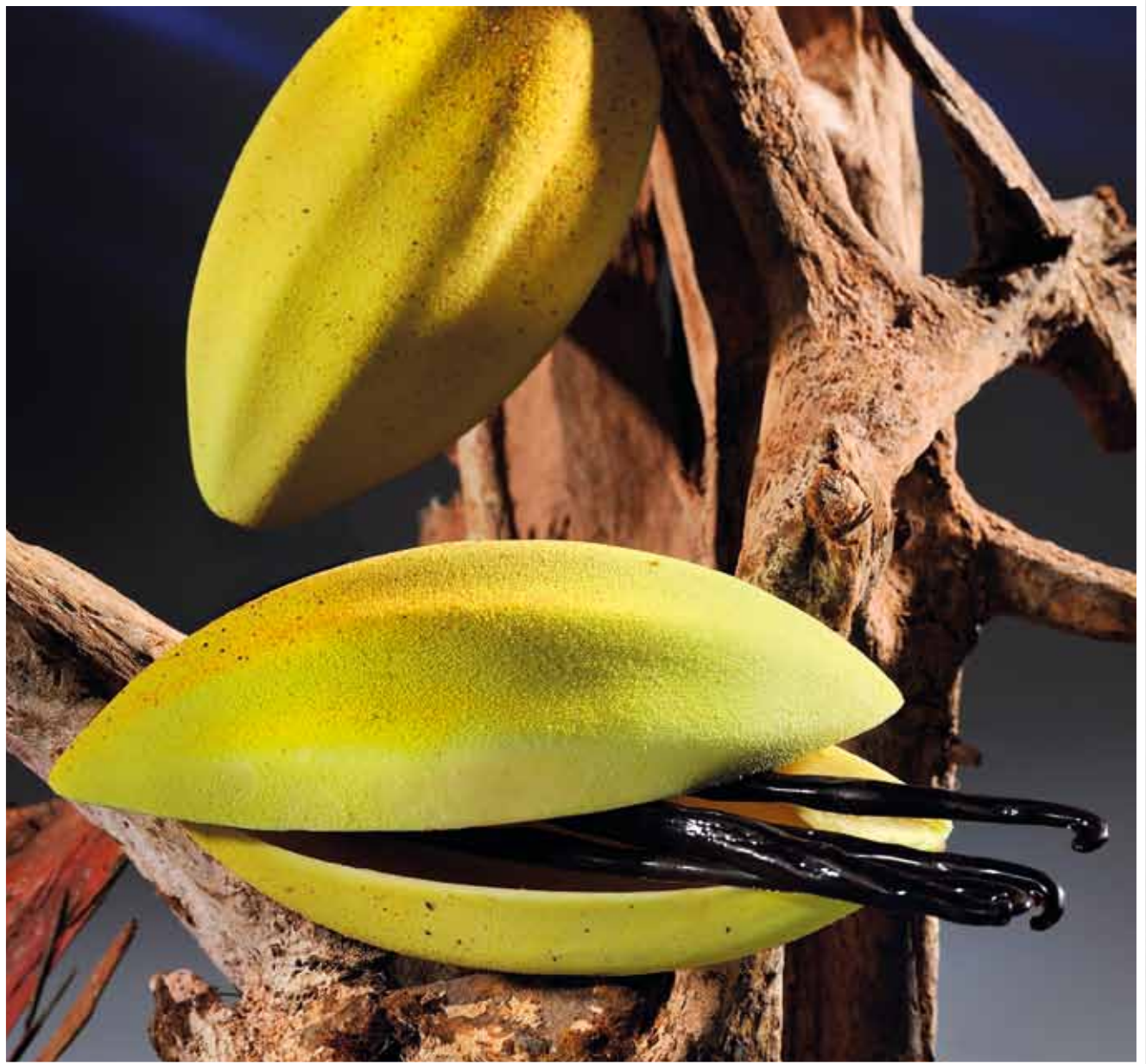
**19058 - LE POISSON**

1 moule poisson  
Longueur du poisson : 7,9 cm



**19059 - LA CLOCHE**

1 moule cloche  
Hauteur de la cloche : 10,8 cm



**DGF 547 - KIT GRANDE CABOSSE**

2 kits semi-rigides (soit 4 plaques)  
Taille : 22 x 10 cm



**DGF 622 - KIT PETITE CABOSSE**

4 kits semi-rigides (soit 8 plaques)  
Taille : 14 x 6,5 cm

**DGF 1536 - ŒUFS BLISTERS** Assortiment  
 20 blisters imprimés demi-œufs - 3 motifs assortis  
 Impression couleurs  
 Hauteur : 13 cm



**DGF 1659**  
 20 blisters imprimés demi-œufs  
 Impression couleurs  
 Hauteur : 13 cm



**DGF 1097**  
**ŒUFS BLISTERS** Assortiment  
 20 blisters imprimés demi-œufs - 3 motifs assortis  
 Impression couleurs  
 Hauteur : 13 cm

**DGF 1311**  
 20 blisters imprimés demi-œufs  
 Impression couleurs  
 Hauteur : 13 cm



# Les moules pour grands œufs en chocolat



De grands et très grands œufs à mouler avec le chocolat de votre choix.

Un bel écrin pour cacher une surprise ou des fritures en chocolat.



**DGF 1855**  
20 blisters imprimés demi-œufs  
Impression couleurs  
Taille : 8,5 x 13 cm



**DGF 687**  
6 moules socle pour œufs de 13 cm  
Taille : Ø 11,5 cm - H. 3,5 cm



**DGF 1763**  
20 blisters imprimés demi-œufs  
Impression couleurs  
Taille : 8,5 x 13 cm

# Les moules pour œufs en chocolat



## DGF 1748

24 empreintes de demi-œufs  
(4 blisters de 6 demi-œufs)  
Impression couleurs  
Taille œufs : 4 x 5,7 cm



## DGF 1640

24 empreintes de demi-œufs (4 blisters de 6 demi-œufs)  
Impression couleurs scintillantes  
Taille œufs : 4 x 5,7 cm



## DGF 1224

24 empreintes de demi-œufs (4 blisters de 6 demi-œufs)  
6 motifs assortis - Impression couleurs scintillantes  
Taille œufs : 4 x 5,7 cm

# Les moules pour œufs en chocolat



## DGF 686 - KIT BOITE À ŒUFS

8 moules boîte et 8 moules de 6 demi-œufs neutres  
Taille boîte : 15,5 x 10,5 x 4 cm - Taille œufs : 4 x 5,7 cm  
Complément idéal des réf. DGF 1640, DGF 1224 et DGF 1748



**DGF 1856**  
24 empreintes de demi-œufs (4 blisters de 6 demi-œufs)  
Impression couleurs (2 marron, 2 vert, 2 rouge)  
3 couleurs assorties - Taille œufs : 4 x 5,7 cm

# Moules « Friture »



## 19064

1 050 empreintes de petite friture  
(25 plaques de 42 petites fritures assorties)  
25 plaques par sachet  
Taille des plaques : 34 x 24 cm



## 19062

1 400 empreintes de friture Basse-cour  
(25 plaques de 56 fritures Basse-cour)  
25 plaques par sachet  
Taille des plaques : 35,7 x 25,7 cm



# Variations



# Variations





# Anniversaire et Fête



**DGF 1857**  
48 plaquettes en chocolat noir  
Impression couleur  
Taille : 4 cm



*Bon Anniversaire*

**DGF 629**  
70 plaquettes en chocolat blanc - Impression noire  
Taille : 7 x 1,5 cm

*Bon Anniversaire*

**DGF 1646**  
70 plaquettes en chocolat noir - Impression blanche  
Taille : 7 x 1,5 cm



**DGF 754**

33 plaquettes en chocolat noir - Impression couleurs  
Taille : 7,8 x 3,3 cm



**DGF 875**

70 plaquettes en chocolat noir - Impression couleurs  
Taille : 7 x 1,5 cm



**DGF 1071**

56 plaquettes en chocolat noir  
Impression couleurs  
Taille : 6 x 5 cm



**DGF 1647**

56 plaquettes en chocolat noir  
Impression or  
Taille : 4,8 x 2,9 cm

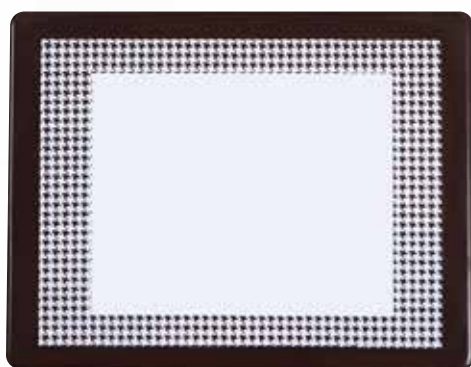


**DGF 1416**

70 plaquettes en chocolat noir  
Impression or  
Taille : 7 x 1,5 cm

# Les plaques à gratter

Un évènement à personnaliser ....



**DGF 1858**  
24 plaques à gratter en chocolat noir  
+ 24 sachets + 24 bâtonnets  
Taille : 9 x 7 cm



**DGF 1091**  
24 plaques à gratter en chocolat noir  
"Joyeux anniversaire"  
+ 24 sachets + 24 bâtonnets  
Taille : 9 x 7 cm



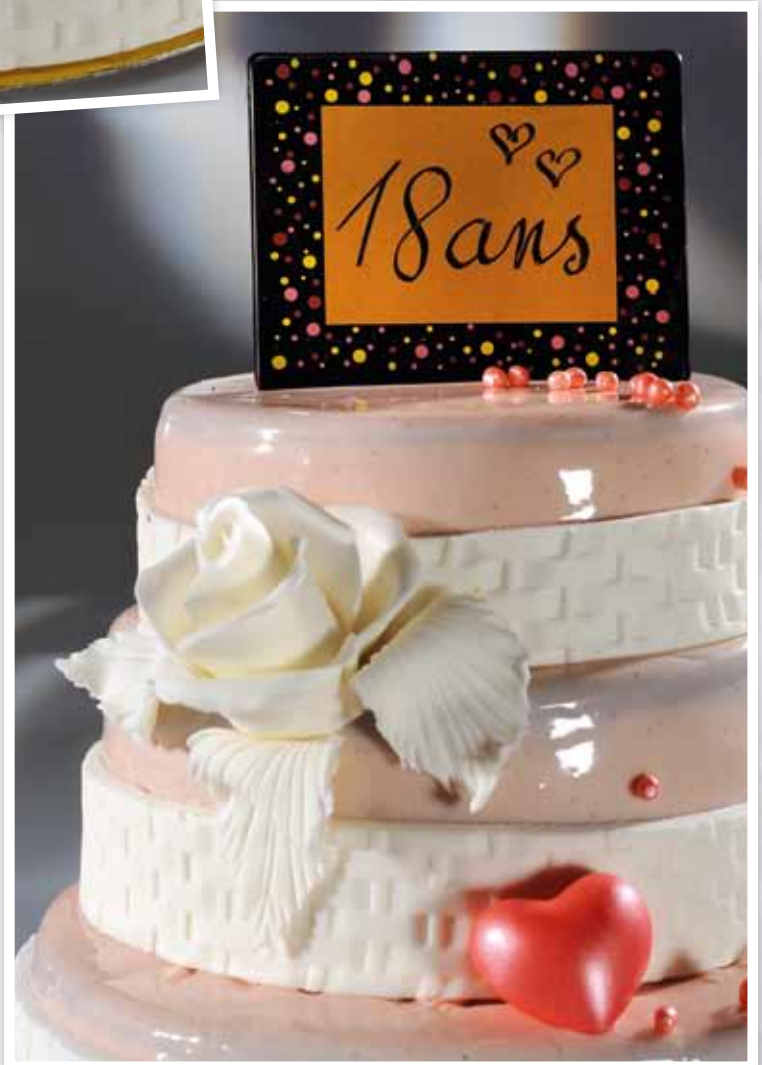
**DGF 1648**

27 plaques à gratter ovales en chocolat blanc  
+ 27 sachets + 27 bâtonnets  
Taille : 9 x 4 cm



**DGF 1101**

24 plaques à gratter en chocolat noir  
+ 24 sachets + 24 bâtonnets  
Taille : 9 x 7 cm



# Les Cœurs et Saint-Valentin

La fête des amoureux est un événement important pour un nombre grandissant de personnes. N'hésitez pas à choisir votre cœur pour une Saint-Valentin romantique. Utilisez également ces cœurs pour la fête des grands-mères.



## DGF 534

Cœurs en chocolat noir  
Impression or  
Boîte de 200 g



## DGF 1809

85 cœurs 3D en chocolat blanc  
Impression rose  
Taille : 3,3 x 3,3 cm



## DGF 1804

85 cœurs 3D en chocolat blanc  
Impression rouge  
Taille : 3,3 x 3,3 cm



## DGF 1606

25 feuilles imprimées  
pour chocolat  
Taille : 40 x 25 cm



## DGF 1415

63 cœurs 3D en chocolat blanc  
Impression rouge  
Taille : 3,3 x 3,6 cm



## DGF 1634

35 cœurs plats en chocolat blanc  
Impression couleurs  
Taille : 5,2 x 5,2 cm





**DGF 1213**  
108 cœurs ajourés  
en chocolat blanc  
Impression couleurs  
Hauteur : 5 cm



**DGF 1859**  
63 cœurs 3D en chocolat noir  
Impression blanche  
Taille : 3,3 x 3,6 cm



**DGF 1860**  
63 cœurs 3D en chocolat blanc  
Impression couleurs  
Taille : 3,3 x 3,6 cm

# Bonne fête Maman et Papa

Deux dates à retenir cette année : le 25 Mai pour la Fête des Mères et le 15 Juin pour la Fête des Pères. Deux occasions de changer vos habitudes et décorer différemment vos gâteaux pour ces deux jours particuliers.



## DGF 1070

70 plaquettes en chocolat noir  
Impression couleurs  
Taille : 7 x 1,5 cm



## DGF 1327

70 plaquettes en chocolat blanc  
Impression couleurs  
Taille : 4,5 x 4,5 cm



## DGF 1418

35 cœurs en chocolat noir  
Impression couleurs  
Taille : 5 x 6 cm



## DGF 1417

35 cœurs en chocolat noir  
Impression couleurs  
Taille : 5 x 6 cm



## DGF 1752

35 cœurs en chocolat blanc  
Impression couleurs  
Taille : 5 x 5 cm



Bonne Fête

## DGF 1416

70 plaquettes en chocolat noir  
Impression or  
Taille : 7 x 1,5 cm

*Les décors en chocolat*



# Les rectangles



**DGF 1861**  
60 plaquettes en chocolat lait  
Impression couleur  
Taille : 12 x 1,5 cm

Les plaques pour éclairs,  
une gamme incontournable de DGF Décor.  
Elles font toute la différence et rendent  
élégant le plus simple des éclairs.  
À utiliser également sur des entremets  
individuels rectangulaires pour une finition  
impeccable.



**DGF 1813**  
60 plaquettes en chocolat noir  
Impression or  
Taille : 12 x 1,5 cm



**DGF 1629**  
60 plaquettes en chocolat blanc  
Impression noire  
Taille : 12 x 1,5 cm



**DGF 1630**  
60 plaquettes en chocolat noir  
Impression blanc  
Taille : 12 x 1,5 cm



**DGF 1631**  
60 plaquettes en chocolat lait  
Impression caramel  
Taille : 12 x 1,5 cm



**DGF 1632**  
60 plaquettes en chocolat noir  
Taille : 12 x 1,5 cm



**DGF 1754**  
60 plaquettes en chocolat lait  
Impression couleurs  
Taille : 12 x 1,5 cm



# Les bâtonnets



**DGF 1425 Assortiment**  
104 bâtonnets en chocolat noir et blanc  
Taille : 13,5 cm



**DGF 1816**  
76 gousses de vanille en chocolat noir  
Taille : 13,5 cm



**DGF 1814**  
40 branches en chocolat noir  
Impression couleurs - Taille : 13,5 cm

# Les bâtonnets



**DGF 1894**  
48 branches de bambou  
en chocolat blanc  
Impression couleurs  
Taille : 12,8 cm



**DGF 1523**  
126 bâtonnets en chocolat noir  
Impression couleurs - Taille : 13,5 cm



**DGF 1522**  
126 bâtonnets en chocolat blanc  
Impression couleurs - Taille : 13,5 cm

# Les bâtonnets

Ces références représentent le décor multi-usage par excellence. Sublimez toutes vos créations, verrines, entremets de toutes formes, desserts à l'assiette. Effet maximum garanti !



## DGF 1576

144 bâtonnets en chocolat noir  
Impression or - Taille : 13,5 cm



## DGF 376

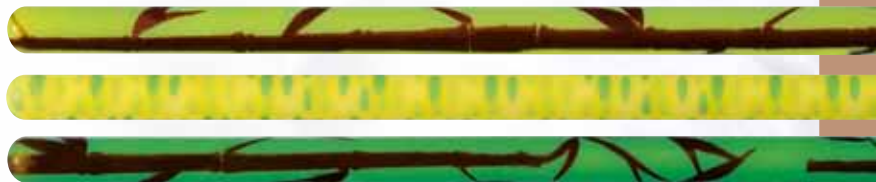
144 bâtonnets en chocolat blanc  
Impression noire - Taille : 13,5 cm





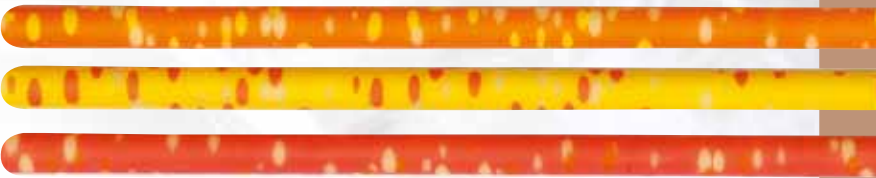
**DGF 1815 Assortiment**

144 bâtonnets assortis en chocolat noir - Impression couleurs - Taille : 13,5 cm



**DGF 1755 Assortiment**

144 bâtonnets assortis en chocolat blanc - Impression couleurs - Taille : 13,5 cm



**DGF 1353 Assortiment**

144 bâtonnets assortis en chocolat blanc - Impression couleurs - Taille : 13,5 cm



**DGF 887 Assortiment**

144 bâtonnets assortis en chocolat blanc - Impression couleurs - Taille : 13,5 cm



**DGF 607 Assortiment**

144 bâtonnets assortis en chocolat blanc - Impression couleurs scintillantes - Taille : 13,5 cm



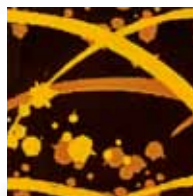
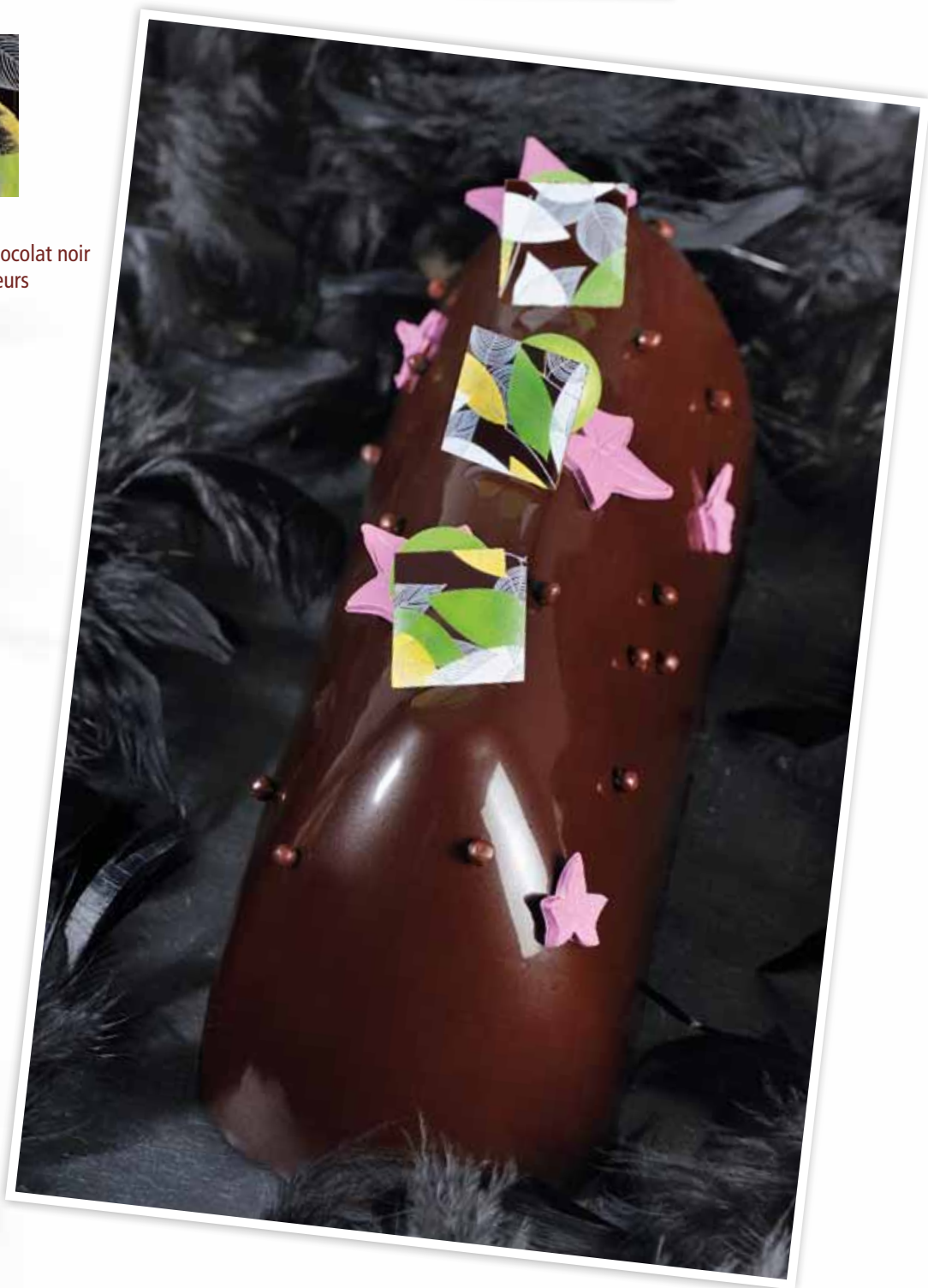
**DGF 745 Assortiment**

144 bâtonnets assortis en chocolat noir - Impression couleurs scintillantes - Taille : 13,5 cm

# Les carrés en chocolat 2,5 cm



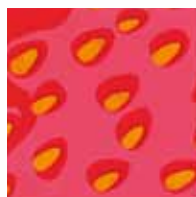
**DGF 1862**  
770 carrés en chocolat noir  
Impression couleurs



**DGF 1340**  
770 carrés en chocolat noir  
Impression couleurs scintillantes



**DGF 1678**  
770 carrés en chocolat noir  
Impression couleurs



**DGF 1863**  
770 carrés en chocolat blanc  
Impression couleurs

*Maxi effet, mini budget ?*

*Adoptez sans plus tarder ces petits carrés hauts en couleurs.*

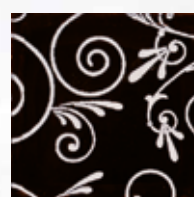
*Un concentré de décors pour des desserts plein de peps.*



**DGF 1129**  
770 carrés en chocolat blanc  
Impression couleurs



**DGF 1508**  
770 carrés en chocolat blanc  
Impression couleurs



**DGF 1562**  
770 carrés en chocolat noir  
Impression blanc



**DGF 729**  
770 carrés en chocolat noir  
Impression couleurs



**DGF 1509**  
770 carrés en chocolat noir  
Impression bronze

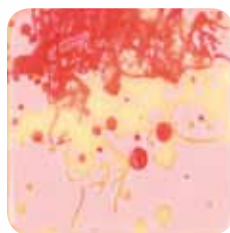


**DGF 1614**  
770 carrés en chocolat noir  
Impression couleurs

# Les carrés en chocolat 3 cm



**DGF 1864**  
140 carrés en chocolat blanc  
Impression couleurs



**DGF 1507**  
140 carrés en chocolat blanc  
Impression couleurs



**DGF 1676**  
140 carrés en chocolat blanc  
Impression couleurs



**DGF 1865**  
140 carrés en chocolat noir  
Impression couleurs



**DGF 1051**  
140 carrés en chocolat noir  
Impression couleurs



**DGF 1402**  
140 carrés en chocolat noir  
Impression couleurs



**DGF 958**  
140 carrés en chocolat noir  
Impression couleurs scintillantes



**DGF 1711**  
140 carrés en chocolat noir  
Impression couleurs



**DGF 1506**  
140 carrés en chocolat noir  
Impression couleurs



**DGF 1818**  
140 carrés en chocolat noir  
Impression couleurs

# Les triangles

## Triangles Classiques

Panachage de 230 triangles en chocolat noir  
Impression couleurs - Taille : 3,3 x 5,5 cm



DGF 1819



DGF 1567



DGF 1266

## Triangles Pulvérisés Assortiment

345 plaquettes triangulaires en chocolat blanc  
3 couleurs pulvérisées assorties  
Taille : 3,3 x 5,5 cm

Triangles Classiques  
Panachage de 230 triangles  
en chocolat noir et blanc  
Impression couleurs  
Taille : 3,3 x 5,5 cm



DGF 1060



DGF 1466



DGF 1756



DGF 1617



DGF 1061



DGF 379

## Les triangles duos



**DGF 1866**  
**Triangles ajourés Assortiment**  
68 plaquettes triangulaires en chocolat noir  
Impression couleurs  
Taille : 6,7 x 4,3 cm



**DGF 1867**  
**Triangles ajourés Assortiment**  
68 plaquettes triangulaires en chocolat blanc  
Impression couleurs  
Taille : 6,7 x 4,3 cm



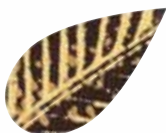
# Les feuilles et pétales



**DGF 1869 Assortiment**  
241 feuilles en chocolat blanc panachées  
152 petites, 44 moyennes et 45 longues  
Impression couleurs



**DGF 788**  
304 feuilles en chocolat blanc  
Impression couleurs



**DGF 787**  
304 feuilles en chocolat noir  
Impression couleurs scintillantes



**DGF 1590**  
304 feuilles en chocolat noir  
Impression couleurs



**DGF 786**  
88 feuilles en chocolat blanc  
Impression couleurs



**DGF 785**  
88 feuilles en chocolat noir  
Impression couleurs scintillantes



**DGF 1591**  
88 feuilles en chocolat noir  
Impression couleurs



**DGF 783**  
90 feuilles en chocolat blanc  
Impression couleurs



**DGF 784**  
90 feuilles en chocolat noir  
Impression couleurs scintillantes



**DGF 1592**  
90 feuilles en chocolat noir  
Impression couleurs





**DGF 1868**  
60 feuilles en chocolat blanc  
Impression couleurs



**DGF 1892**  
90 plaquettes muguet  
en chocolat noir  
Impression couleurs



**DGF 1820**  
60 feuilles en chocolat blanc  
Impression couleurs



**DGF 1018**  
240 feuilles courbées en chocolat blanc  
Impression couleurs scintillantes



**DGF 1197**  
392 pétales de fleurs  
en chocolat blanc  
Impression couleurs



**DGF 1757**  
240 feuilles courbées en chocolat noir  
Impression couleurs



**DGF 1577**  
240 feuilles courbées en chocolat blanc  
Impression couleurs



**DGF 1218**  
72 feuilles de chêne en chocolat blanc  
Impression couleurs



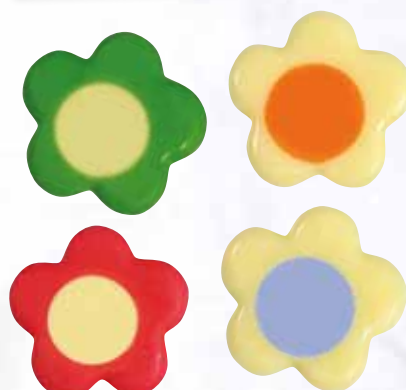
**DGF 1019**  
72 feuilles de chêne en chocolat noir  
Impression couleurs scintillantes



**DGF 659**  
240 feuilles courbées en chocolat noir  
Impression couleurs

Des petites formes discrètes pour des créations originales et amusantes.

## Les fleurs



**DGF 1871 Assortiment**  
117 fleurs en chocolat blanc  
4 couleurs assorties - Impression couleurs  
Taille : 2,2 cm



**DGF 1893 Assortiment**  
266 mini fleurs en chocolat blanc  
3 couleurs assorties - Impression couleurs  
Taille : 1 cm



**DGF 1533 Assortiment**  
117 fleurs en chocolat blanc  
3 couleurs et 2 motifs assortis  
Impression couleurs - Taille : 2,2 cm



**DGF 1762 Assortiment**  
117 fleurs en chocolat blanc  
3 couleurs assorties - Impression couleurs  
Taille : 2,2 cm

# Les petites formes



**DGF 1643 Assortiment**  
144 fruits en chocolat blanc  
6 motifs assortis  
Impression couleurs  
Taille moyenne : 5 cm



**DGF 1870**  
170 coccinelles en chocolat blanc  
Impression couleurs  
Taille : 2 cm



# Les papillons



**DGF 1641 Assortiment**  
117 papillons en chocolat blanc  
5 motifs et couleurs assortis  
Impression couleurs  
Taille : 2,5 cm

**DGF 1872 Assortiment**  
90 ailes soit 45 papillons en chocolat blanc  
3 motifs et couleurs assortis  
Impression couleurs  
Taille : 5 cm

# Les petites formes



**DGF 1874**  
323 yeux bleus ronds  
Impression couleurs  
Taille moyenne : Ø 1 cm



**DGF 1873**  
323 yeux ronds avec cils  
Impression couleurs  
Taille moyenne : Ø 1 cm



**DGF 1660**  
323 yeux ronds  
Impression couleurs  
Taille moyenne : Ø 1 cm



**DGF 673**  
165 yeux ronds  
Impression marron  
Taille moyenne : Ø 1 cm



# Les cuillères



**DGF 1875**  
45 mini cuillères en chocolat blanc  
Impression couleurs  
Taille : 8 cm



**DGF 1056**  
48 cuillères en chocolat noir  
Taille : 10,5 cm



**DGF 1821**  
48 cuillères en chocolat noir  
Impression blanc  
Taille : 10,5 cm

# Les petites formes



**DGF 1890**  
78 plaquettes en chocolat blanc  
Motif roses  
Impression couleurs  
Taille : 5,5 x 1,5 cm



**DGF 1891**  
78 plaquettes en chocolat blanc  
Motif pattes de chat  
Impression couleurs  
Taille : 5,5 x 1,5 cm



66 plaquettes  
Taille : 4 x 3 cm



**DGF 1662** Chocolat blanc



**DGF 1653** Chocolat noir



**DGF 1661** Chocolat lait



**DGF 838** Assortiment  
66 mini tablettes assorties noir et blanc  
Taille : 4 x 3 cm





**DGF 1876**  
88 ronds en chocolat noir  
Impression couleurs  
Taille : Ø 3 cm



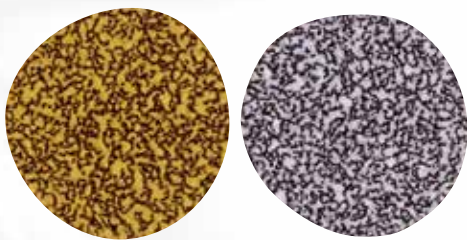
**DGF 1877**  
88 ronds en chocolat noir  
Impression couleurs  
Taille : Ø 3 cm



**DGF 1878 Assortiment**  
176 boutons ronds en chocolat blanc  
3 motifs assortis. Impression couleurs  
Taille : Ø 2 cm

# Les disques pulvérisés

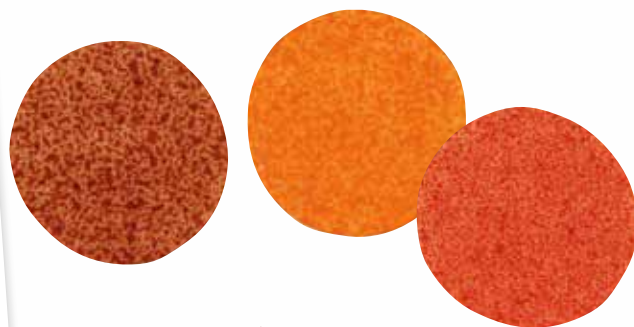
**Disques pulvérisés en chocolat noir**  
567 disques en chocolat noir  
2 couleurs pulvérisées assorties  
Taille : Ø 3 cm (forme irrégulière)



**DGF 1343 Assortiment**  
315 disques pulvérisés or  
252 disques pulvérisés argent



**Disques pulvérisés en chocolat blanc**  
567 disques en chocolat blanc  
3 couleurs pulvérisées assorties  
Taille : Ø 3 cm (forme irrégulière)



**DGF 1265 Assortiment**



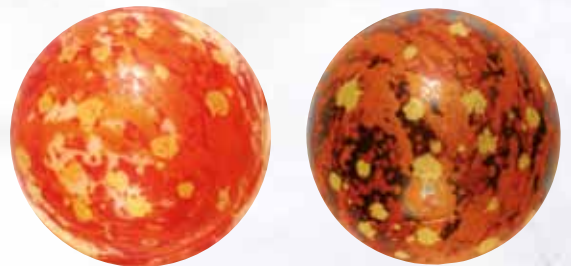
# Les boules de 3,5 cm

## Boules de 3,5 cm

70 boules en chocolat noir et/ou blanc  
impression couleurs



**DGF 1766** Assortiment  
Chocolat blanc - 2 motifs assortis



**DGF 1205** Assortiment  
Chocolat blanc et noir - 2 couleurs assorties



**DGF 1555** Assortiment  
Chocolat noir - 3 couleurs assorties

# Les boules de 3 cm

## Boules de 3 cm

88 boules en chocolat noir et/ou blanc  
Impression couleurs scintillantes  
(sauf DGF 1620)



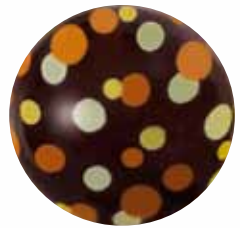
**DGF 1765** Assortiment  
Chocolat noir - 2 motifs assortis



**DGF 1510** Assortiment  
Chocolat blanc - 2 couleurs assorties



**DGF 962** Assortiment  
Chocolat blanc et noir - 2 motifs assortis



**DGF 1764** Assortiment  
Chocolat noir - 2 motifs assortis



**DGF 1620**  
Chocolat noir



# Les boules de 3 cm



**DGF 1879 Assortiment**  
88 boules chocolat blanc - 3 motifs assortis  
Impression couleurs



**DGF 963 Assortiment**  
Chocolat noir - 3 couleurs assorties



**DGF 1341 Assortiment**  
Chocolat noir - 3 motifs assortis

# Les boules de 2 cm

Apportez une touche festive à toutes vos réalisations grâce à ces boules scintillantes.



**DGF 1895**  
Ivoire



**DGF 1896**  
Vert



**DGF 1997**  
Violet



**DGF 1998**  
Bronze



**DGF 1899**  
Cuivre



**DGF 1900**  
Or

**Boules scintillantes de 2 cm**  
55 boules en chocolat blanc  
Impression couleurs scintillantes



# Les boules de 2,6 cm

## Boules scintillantes de 2,6 cm

77 boules en chocolat blanc  
Impression couleurs scintillantes



**DGF 1387**  
Gris foncé



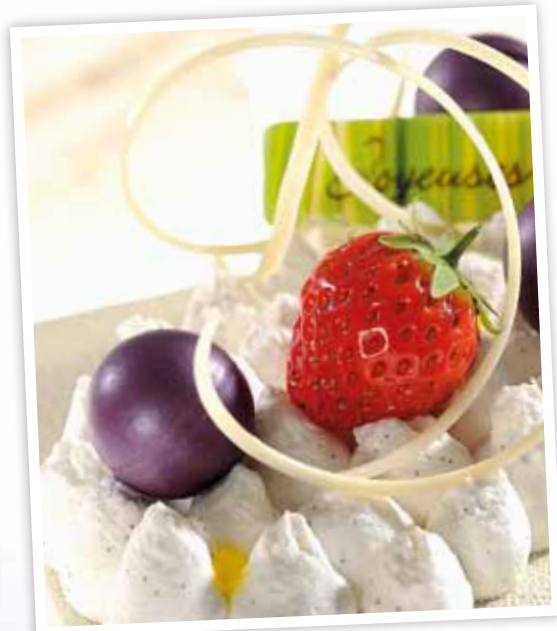
**DGF 1342**  
Gris clair



**DGF 1133**  
Blanc nacré



**DGF 964**  
Or



**DGF 965**  
Rouge



**DGF 1267**  
Rose



**DGF 1511**  
Cuivre



**DGF 1512**  
Violet



**DGF 1202**  
Vert



**DGF 1201**  
Orange

# Les Vrilles

## Les vrilles

192 vrilles en chocolat blanc ou noir  
Taille : 3 x 6,5 cm



**DGF 1880**  
Chocolat blanc  
Impression couleurs



**DGF 1881**  
Chocolat blanc  
Impression couleurs



**DGF 1882**  
Chocolat noir  
Impression couleurs



**DGF 1883**  
Chocolat noir  
Impression couleurs

## Les assortiments de vrilles

4 motifs assortis  
192 vrilles (48 de chaque)



**DGF 1884**  
Impression couleurs





# Les Vrilles

## Les vrilles

192 vrilles en chocolat blanc ou noir  
Taille : 3 x 6,5 cm



**DGF 224**  
Chocolat blanc  
Impression noir



**DGF 1090**  
Chocolat noir  
Impression couleur



**DGF 1468**  
Chocolat blanc  
Impression couleurs



**DGF 1520**  
Chocolat noir  
Impression couleurs



**DGF 1626**  
Chocolat noir  
Impression couleurs



**DGF 1627**  
Chocolat noir  
Impression couleurs



**DGF 973**  
Chocolat noir  
Impression couleurs



**DGF 584**  
Chocolat noir  
Impression couleurs

## Les assortiments de vrilles

4 motifs assortis  
192 vrilles (48 de chaque)



**DGF 1666**



**DGF 1667**

# Les Floc's

**Les floc's**  
176 floc's en chocolat blanc ou noir  
Taille : 5,2 x 1,8 cm



**DGF 1575**  
Chocolat blanc  
Impression rose



**DGF 1521**  
Chocolat blanc  
Impression couleurs



**DGF 1146**  
Chocolat noir  
Impression couleurs



**DGF 825**  
Chocolat noir  
Impression couleurs scintillantes



**DGF 1352**  
Chocolat noir  
Impression couleurs scintillantes



**DGF 1254**  
Chocolat noir  
Impression or

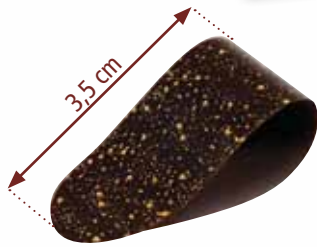


**DGF 1767 Assortiment**  
Chocolat noir et blanc - 4 motifs assortis  
Impression couleurs



# Les Mini Floc's

**Les Mini floc's**  
176 floc's en chocolat blanc ou noir  
Taille : 3,5 x 1,5 cm



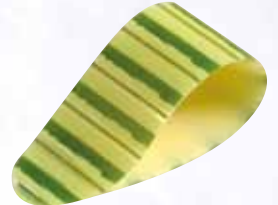
**DGF 1828**  
Chocolat noir  
Impression or



**DGF 1826**  
Chocolat noir  
Impression couleurs scintillantes



**DGF 1885**  
Chocolat blanc  
Impression couleurs



**DGF 1827**  
Chocolat blanc  
Impression couleurs



**DGF 1886** Assortiment  
Chocolat noir et blanc - 4 motifs assortis  
Impression couleurs

# Les Grif's

## Les grif's

200 grif's en chocolat blanc ou noir  
Taille moyenne : Ø 3,4 cm



### DGF 1682 Assortiment

Assortiment en chocolat noir et blanc  
4 motifs assortis - Impression couleurs



### DGF 1443

Chocolat blanc  
Impression couleurs



### DGF 1445

Chocolat blanc  
Impression couleurs



### DGF 1628

Chocolat blanc  
Impression couleurs pulvérisées



### DGF 1441

Chocolat noir  
Impression or



### DGF 1573

Chocolat blanc  
Impression couleurs



### DGF 1444

Chocolat noir  
Impression couleurs

# Matriochkas chocolat blanc



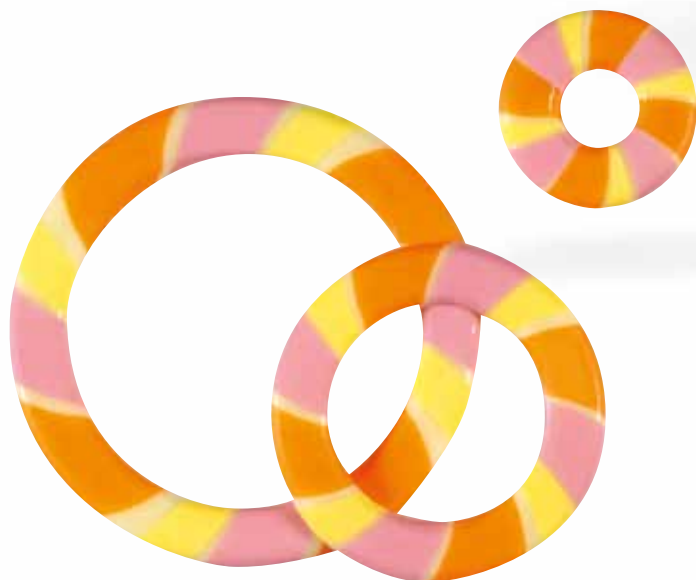
## Les Matriochkas

144 cercles en chocolat blanc

Taille : Ø 6,3 cm - Ø 4,5 cm - Ø 2,5 cm



**DGF 1887**  
Chocolat blanc  
Impression couleurs



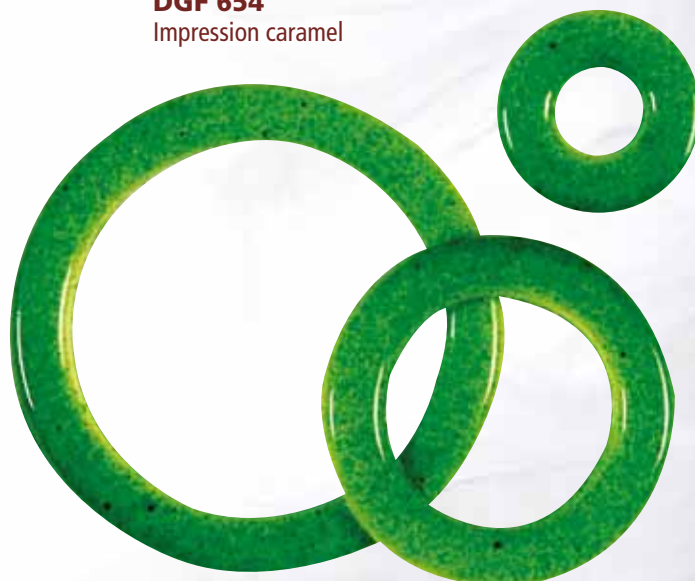
**DGF 1625**  
Impression couleurs



**DGF 654**  
Impression caramel



**DGF 1348**  
Impression couleurs pulvérisées



**DGF 1349**  
Impression couleurs pulvérisées



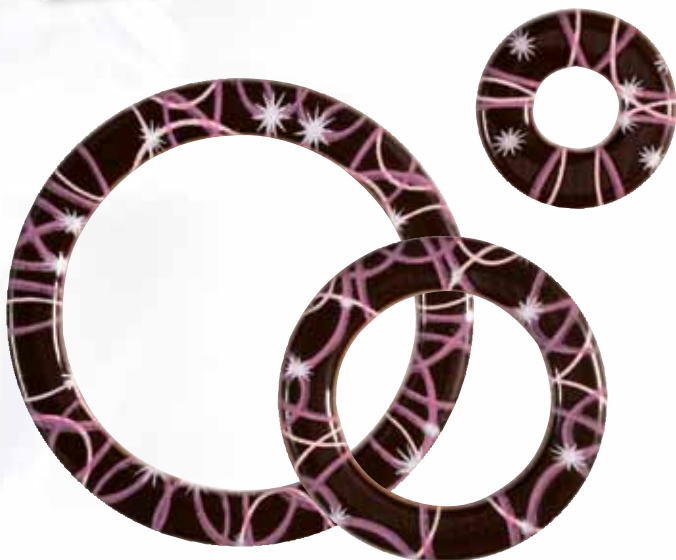
**Les Matriochkas**

144 cercles en chocolat noir

Taille : Ø 6,3 cm - Ø 4,5 cm - Ø 2,5 cm

**DGF 1824**

Impression couleurs



**DGF 1570**

Impression couleurs



**DGF 1517**

Impression bronze



# Matriochkas chocolat noir



**DGF 1825**  
Impression blanc



**DGF 1347**  
Impression couleurs



**DGF 982**  
Impression or et argent



**DGF 1624**  
Impression or

# Les coques à remplir

Ultra-pratiques pour les réceptions, ces coques en chocolat de qualité peuvent être garnies de mousse légère, de ganaches ou de savoureux fruits frais. Rayées ou unies, vous pouvez alterner plusieurs références pour un buffet bluffant.  
Chocolat noir : 70% de cacao min. - Chocolat lait : 38% de cacao min.



**DGF 813**  
280 coques en chocolat noir  
Taille : 2,7 x 2,7 x 1,8 cm



**DGF 800**  
350 coques en chocolat noir  
Taille : 3 x 3 x 0,8 cm



**DGF 802**  
350 coques en chocolat noir  
Taille : 2,7 x 2,7 x 1,2 cm



**DGF 801**  
350 coques en chocolat noir  
Taille : 2,2 x 2,2 x 1,2 cm



**DGF 811**  
280 coques en chocolat noir  
Taille : Ø 3 x 1,8 cm



**DGF 804**  
350 coques en chocolat noir  
Taille : Ø 3 x 1,2 cm



**DGF 803**  
350 coques en chocolat noir  
Taille : Ø 2 x 1,2 cm



**DGF 810**  
350 coques en chocolat noir  
Taille : 2,5 x 1,2 cm



**DGF 809**  
350 coques en chocolat noir  
Taille : 3,5 x 2 x 1,2 cm



**DGF 807**  
350 coques en chocolat noir  
Taille : 3,4 x 1,2 cm



**DGF 808**  
350 coques en chocolat lait  
Taille : 3,4 x 1,2 cm



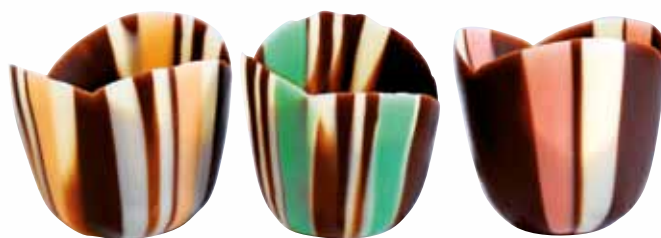
**DGF 805**  
350 coques en chocolat lait  
Taille : Ø 3 x 1,2 cm



**DGF 812**  
280 coques en chocolat blanc  
Taille : Ø 3 x 1,8 cm



**DGF 806**  
350 coques en chocolat blanc  
Taille : Ø 3 x 1,2 cm



**DGF 1172 Assortiment**  
152 petites tulipes colorées en chocolat noir  
3 couleurs assorties  
Taille : Ø 3,5 cm x H. 3,5 cm



**DGF 1170**  
72 grandes tulipes en chocolat noir  
Taille : Ø 5,1 cm x H. 4,2 cm



**DGF 1171**  
152 petites tulipes en chocolat noir  
Taille : Ø 3,5 cm x H. 3,5 cm



# Les contenants



**02360**  
Mini snobinette au chocolat noir  
Hauteur 21 mm - Ø 24 mm  
315 unités/carton



**02351**  
Snobinette au chocolat noir  
Hauteur 26 mm - Ø 27 mm  
270 unités/carton



**02353**  
Marie José au chocolat noir  
Hauteur 40 mm - Ø 50 mm  
132 unités/carton

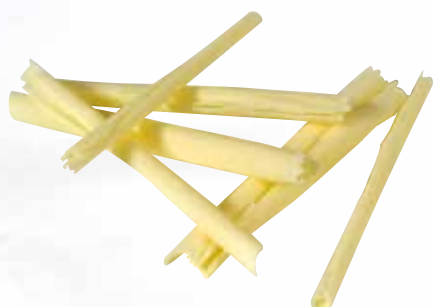


**02352**  
Marie Charlotte au chocolat noir  
Hauteur 53 mm - Ø 63 mm  
135 unités/carton



# Les copeaux

Pour finaliser toutes vos réalisations, des "petits plus" croustillants et de toutes les couleurs.



**02306**  
Copeaux ébénisterie chocolat blanc  
3 kg



**02304**  
Copeaux ébénisterie chocolat noir  
3 kg



**02302**  
Copeaux cigarettes chocolat blanc  
2 kg



**02301**  
Copeaux cigarettes chocolat noir  
2 kg



**02308**  
Micro copeaux chocolat blanc  
2 kg



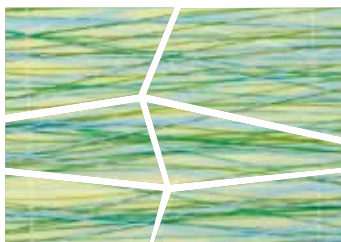
**02307**  
Micro copeaux chocolat noir  
2 kg

# Les brisures

Des formes variées et de grandes dimensions,  
idéales pour personnaliser vos entremets.



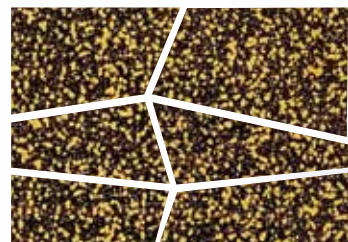
**270 brisures par référence.**  
Taille : 6,4 x 4,7 cm



**DGF 1707**  
270 brisures en chocolat blanc  
impression couleurs  
6 formes panachées «Fils»



**DGF 1706**  
270 brisures en chocolat noir  
Impression couleurs scintillantes  
6 formes panachées «Traces»



**DGF 1705**  
270 brisures en chocolat noir  
Impression or  
6 formes panachées «Moucheté»

# Variations





*Les feuilles imprimées*

# Les feuilles imprimées

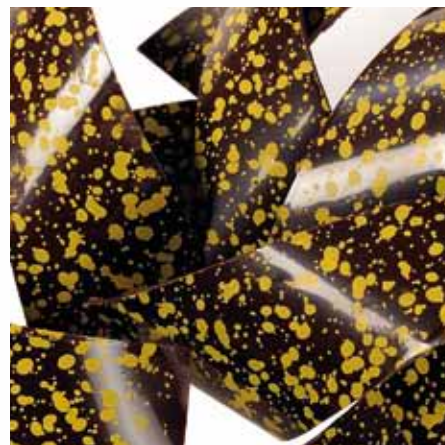
**Feuilles 40 x 25 cm**  
**25 feuilles de transfert**  
**par référence**

Les feuilles imprimées :  
un grand classique pour  
sublimer les bouchées chocolatées  
et égayer vos vitrines tout au  
long de l'année.

Très pratiques, elles peuvent  
aussi être utilisées pour des  
desserts à l'assiette originaux.



**DGF 1831**



**DGF 126**



**DGF 1830**



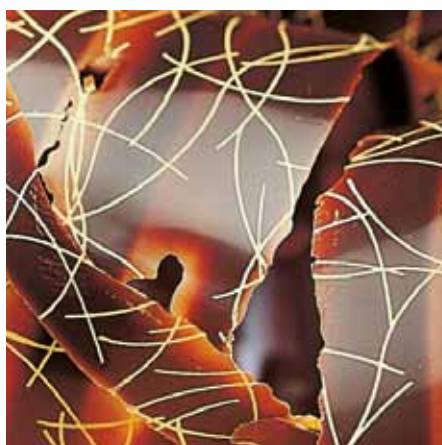
**DGF 138**



**DGF 1545**



**DGF 634**



**DGF 127**



**DGF 1608**



DGF 1503



DGF 358



 DGF 1888

Feuilles 40 x 25 cm  
25 feuilles de transfert  
par référence



 DGF 1889



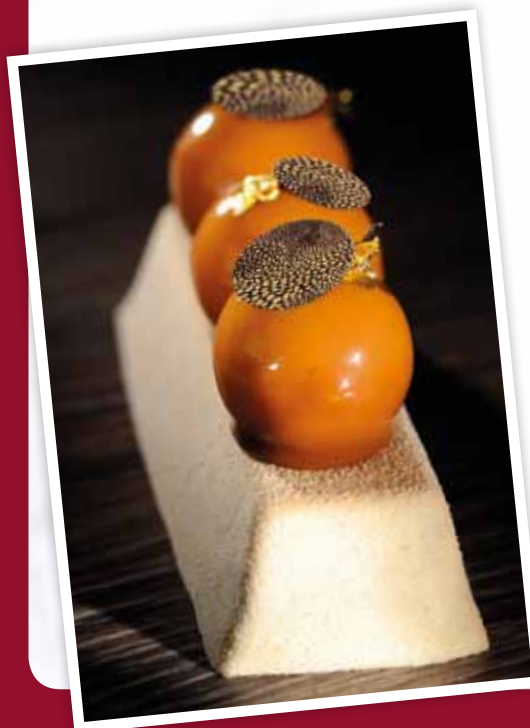
DGF 1669



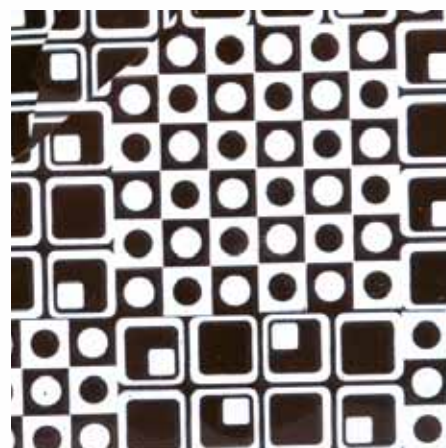
DGF 1295



DGF 1605



DGF 125



DGF 861



## Les feuilles imprimées





DGF 1396



DGF 465



DGF 1335



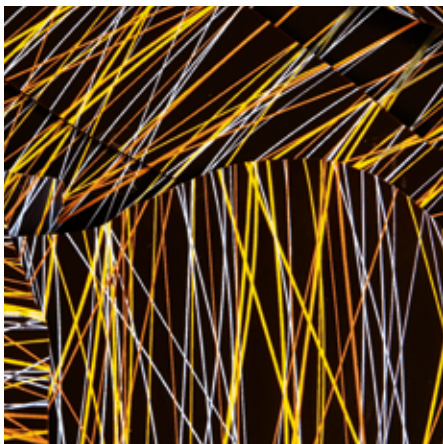
DGF 1606



DGF 119

# Les feuilles imprimées

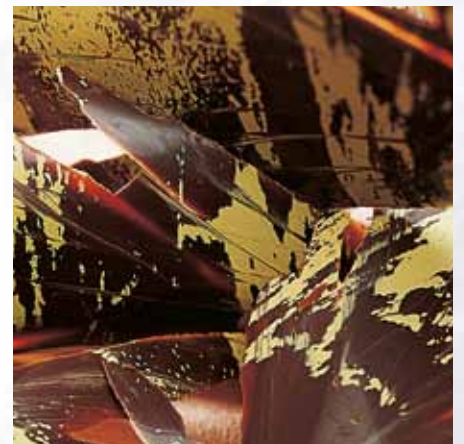
Feuilles 40 x 25 cm  
25 feuilles de transfert  
par référence



DGF 1296



DGF 1552



DGF 118



DGF 1609



DGF 139



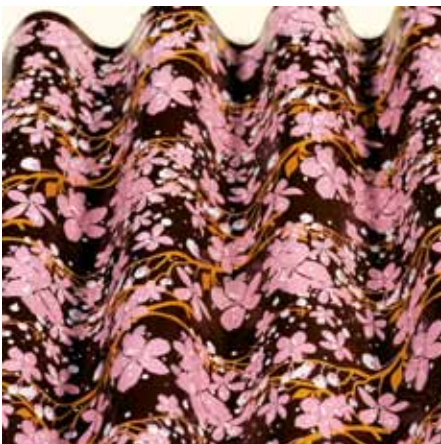
DGF 1829

# Les feuilles imprimées

Feuilles 40 x 25 cm  
25 feuilles de transfert  
par référence



DGF 117



DGF 1549



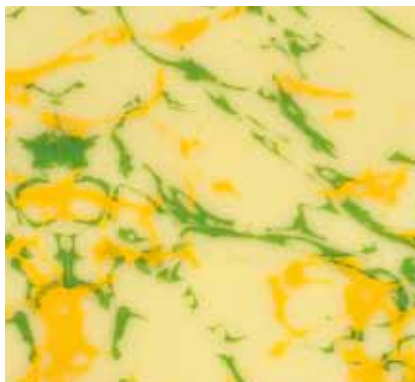
DGF 708



DGF 1607

# Les assortiments de feuilles

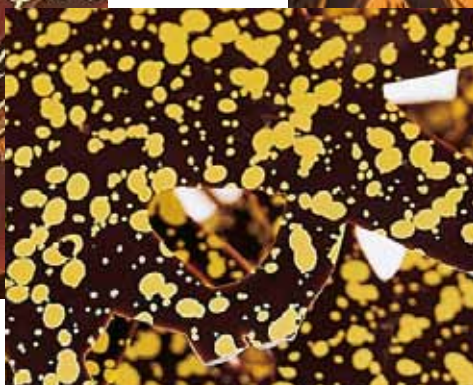
Feuilles 40 x 25 cm



**DGF 1760** Assortiment  
21 feuilles assorties (7 par motif)



**DGF 1740** Assortiment  
20 feuilles assorties (5 par motif)



**DGF 1547** Assortiment  
20 feuilles assorties (5 par motif)

*Spécial bonbons en chocolat*



Envie de nouvelles formes pour vos bonbons chocolat ?  
Essayez ces moules spécifiques pour bonbons et bouchées chocolat.



#### **19102 - COFFRET ROYALTINE**

Bac en polyéthylène alimentaire avec fond perforé livré avec une raclette.

Permet de former 63 rochers de 3 cm environ.

Taille : L 62 cm/ l 38 cm/ H 11 cm



# Les moules pour bonbons chocolat



**19067 - ONDULON**  
30 bonbons par plaque  $\pm$  10 g



**19068 - LINGOT**  
30 bonbons par plaque  $\pm$  10 g



**19069 - EMPREINTE**  
28 bonbons par plaque  $\pm$  10 g



**19050 - GÉODE**  
28 bonbons par plaque  $\pm$  10 g



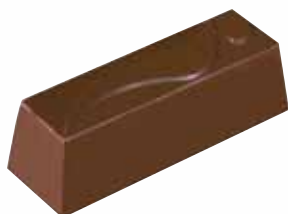
**19051 - IGLOO**  
28 bonbons par plaque  $\pm$  10 g



**19053 - CABOSSE**  
28 bonbons par plaque  $\pm$  10 g



**19054 - X'TREM**  
28 bonbons par plaque  $\pm$  10 g

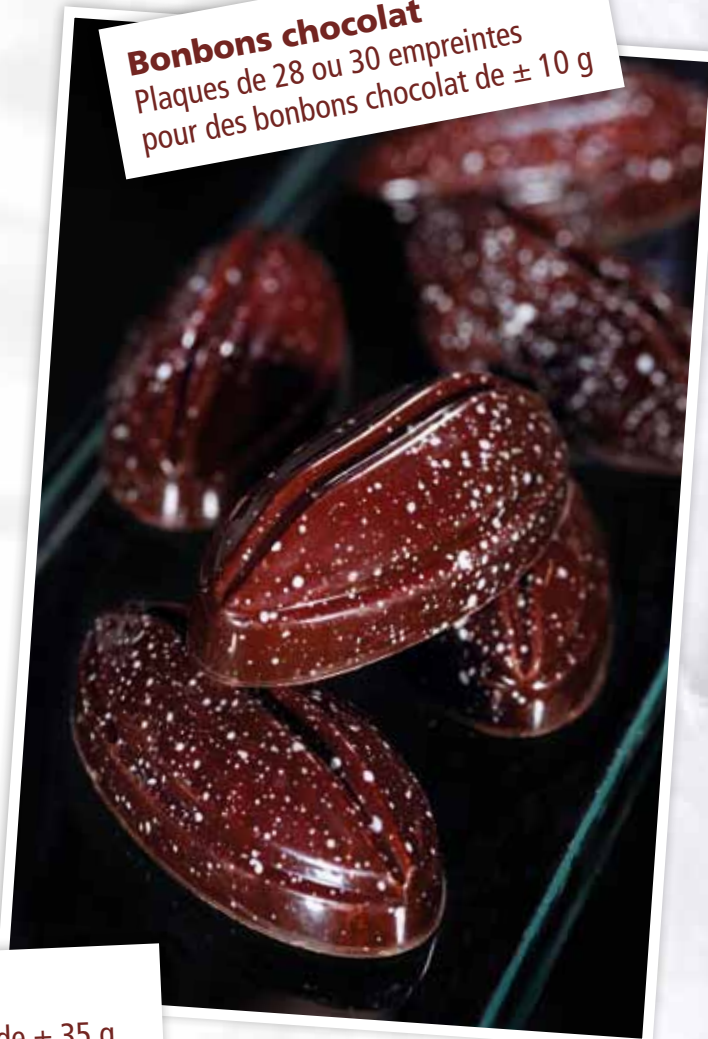


**19070 - CÉLESTE**  
30 bonbons par plaque  $\pm$  10 g



**19052 - EQUINOX**  
28 bonbons par plaque  $\pm$  10 g

**Bonbons chocolat**  
Plaques de 28 ou 30 empreintes  
pour des bonbons chocolat de  $\pm$  10 g



## Bouchées chocolat

Plaques de 10 à 18 empreintes pour bouchées chocolat de  $\pm$  35 g



**19056 - TRIO**  
18 bouchées par plaque  $\pm$  35 g



**19057 - COCON**  
14 bouchées par plaque  $\pm$  35 g



**19061 - BARRETTE**  
10 bouchées par plaque  $\pm$  35 g



**19055 - CÔNE**  
15 bouchées par plaque  $\pm$  35 g

# Les feuilles reliefs pour bonbons chocolat

Cabosse, cercle, goutte d'eau, tout une gamme de feuilles relief pour sublimer vos bonbons chocolat. Une solution simple et originale pour des vitrines festives.

**Feuilles 40 x 25 cm - 25 feuilles par référence**



**DGF 691 - GOUTTE D' EAU**



**DGF 490 - BUFFLE**



**DGF 491 - SALAMANDRE**



**DGF 692 - CABOSSE**



**DGF 1167 - ONDINE**



**DGF 1233 - CERCLE**





*Les décors en sucre et Petits plus*

# Les décors en sucre

Les décors en sucre, fleurs et rubans, restent un grand classique du décor en pâtisserie. Indispensables pour les fêtes blanches (mariages, baptêmes et communions), ils décorent avec élégance les pièces montées classiques comme les wedding cakes anglo-saxons qui connaissent un succès grandissant.



**15102 - MINI ROSES ASSORTIES**  
Boîte de 20 mini roses + 40 feuilles



**15101 - ROSES ASSORTIES**  
Boîte de 24 roses + 48 feuilles



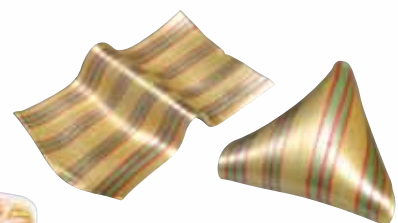
Pièce réalisée avec la pâte à décor blanche (réf. 08214)



**15103 - BOUQUET FLORAL**  
Boîte de 18 fleurs assorties + 32 feuilles



**15104 - ARUMS**  
Boîte de 18 arums avec feuilles collées



**15100 - KIT RUBAN**  
Boîte de 24 coques + 6 terminaisons

# Décochoc



Avec Décochoc réalisez des décors uniques et originaux, à utiliser comme une pâte à modeler ...



**DGF 1901**  
Couleur vert  
Pot de 500 g



**DGF 1902**  
Couleur violet  
Pot de 500 g



**DGF 1903**  
Couleur orange  
Pot de 500 g



**DGF 1807**  
Couleur blanc  
Pot de 500 g



**DGF 1835**  
Couleur chocolat blanc  
Pot de 500 g



**DGF 1836**  
Couleur chocolat noir  
Pot de 500 g



# Crousti'chocs

Le détail qui fait la différence.  
Des petites billes croquantes de toutes  
les couleurs qui se marient très bien  
avec tous vos autres décors.



**DGF 765** Assortiment  
3 chocolats  
Seau de 2,5 kg



**DGF 748** Assortiment  
3 chocolats  
Pot de 450 g



**DGF 747**  
Blanc  
Pot de 450 g



**DGF 614**  
Lait  
Pot de 450 g



**DGF 746**  
Noir  
Pot de 450 g





**DGF 1904**  
Or  
Pot de 185 g



**DGF 1905**  
Argent  
Pot de 185 g



**DGF 1906**  
Vert  
Pot de 185 g



**DGF 1907**  
Rose  
Pot de 185 g



**DGF 1908**  
Orange  
Pot de 185 g



**DGF 1909**  
Rouge  
Pot de 185 g



**DGF 1910**  
Violet  
Pot de 185 g



## Mini Crousti'chocs



**DGF 1832**  
Argent  
Pot de 220 g



**DGF 1833**  
Or  
Pot de 220 g



**DGF 1834**  
Blanc  
Pot de 220 g

# Choco'fizz



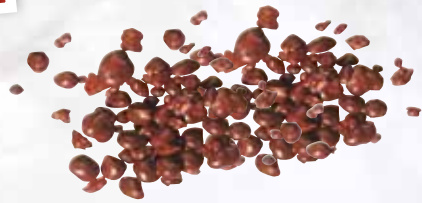




Régalez vos papilles avec une  
surprenante sensation de  
crépitement en bouche.  
À utiliser en décor ou à incorporer  
sans modération à vos mousses  
et desserts glacés.



**DGF 1735**  
Sucre pétillant  
Pot de 1 kg



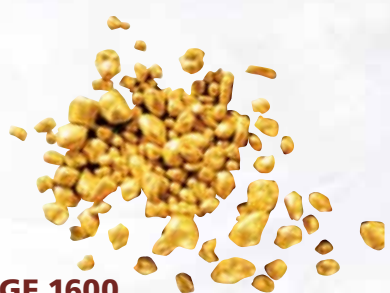
**DGF 1277**  
Sucre pétillant  
Chocolat lait  
Pot de 1 kg



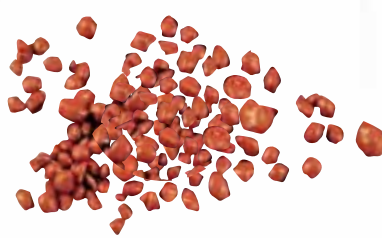
**DGF 1769**  
Sucre pétillant vert  
Chocolat lait  
Pot de 250 g



**DGF 1768**  
Sucre pétillant rose  
Chocolat lait  
Pot de 250 g



**DGF 1600**  
Sucre pétillant or  
Chocolat lait  
Pot de 250 g



**DGF 1696**  
Sucre pétillant rouge cuivré  
Chocolat lait  
Pot de 250 g



**DGF 1599**  
Sucre pétillant argent  
Chocolat lait  
Pot de 250 g

# Les petits plus...

La touche finale qui donnera de l'originalité à toutes vos créations.



**DGF 1694 Assortiment**  
Étoiles scintillantes bronze  
en chocolat noir (2 tailles par boîte)  
Boîte de 200 g  
Taille : 1,8 x 1,8 cm / 2,6 x 2,6 cm



**DGF 67 Assortiment**  
Étoiles scintillantes rouges  
en chocolat noir (2 tailles par boîte)  
Boîte de 200 g  
Taille : 1,8 x 1,8 cm / 2,6 x 2,6 cm



**DGF 394 Assortiment**  
Étoiles scintillantes or  
en chocolat noir (2 tailles par boîte)  
Boîte de 200 g - Taille : 1,8 x 1,8 cm / 2,6 x 2,6 cm

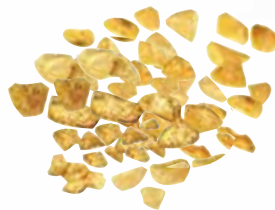


**DGF 534**  
Cœurs scintillants or  
en chocolat noir  
Boîte de 200 g

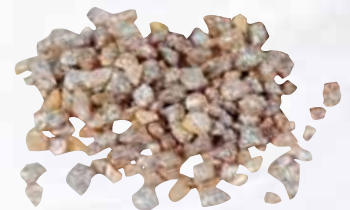




**DGF 1113**  
Éclats d'amandes et de noisettes  
dragéifiées vertes  
Pot de 350 g



**DGF 681**  
Éclats d'amandes et de  
noisettes dragéifiées or  
Pot de 350 g



**DGF 1695**  
Éclats d'amandes et de noisettes  
dragéifiés argent  
Pot de 350 g



**02310**  
Grains de café en chocolat noir  
Boîte de 1 kg



**DGF 1268**  
Grains de café scintillants bronze  
en chocolat noir  
Boîte de 200 g

## Les pailletés



**02503**

Pailletés superfins chocolat noir  
Taille : 1 mm - 1 kg



**02500**

Pailletés fins chocolat noir  
Taille : 2 mm - 1 kg



## Les vermicelles



**02506**

Vermicelles chocolat noir  
Taille : Ø 1,3 mm - 1 kg



**02510**

Vermicelles roses  
Taille : Ø 1,3 mm - 1 kg



**02509**

Vermicelles blancs  
Taille : Ø 1,3 mm - 1 kg



**02511**

Vermicelles verts  
Taille : Ø 1,3 mm - 1 kg



**02512**

Vermicelles multicolores  
Taille : Ø 1,3 mm - 2 kg







*Les décors et moules pour entremets*

Des bosses, des cabosses, des lignes...  
les feuilles reliefs donneront du caractère à vos entremets,  
pour un résultat graphique, moderne et coloré.





# Les feuilles reliefs pour entremets

Feuilles 40 x 60 cm - 5 feuilles reliefs par référence.



**DGF 722 - GROSSE CABOSSE**



**DGF 723 - BOULES**



**DGF 395 - TIGES**



**DGF 1232 - LIGNES DROITES**



**DGF 330 - DUNES**



**DGF 393 - PANIER**



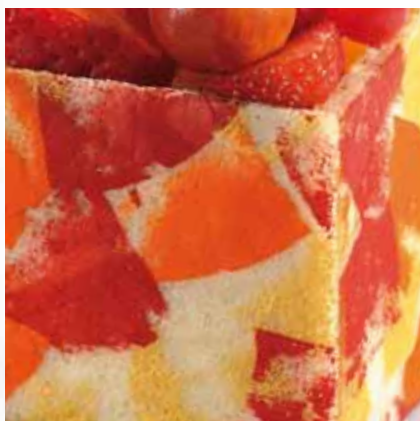
**DGF 1243 Assortiment**

**6 motifs assortis**

12 feuilles - 40 x 60 cm (2 feuilles par motif)

# Les feuilles "papier cuisson"

Feuilles 40 x 60 cm - 20 feuilles papier cuisson par référence



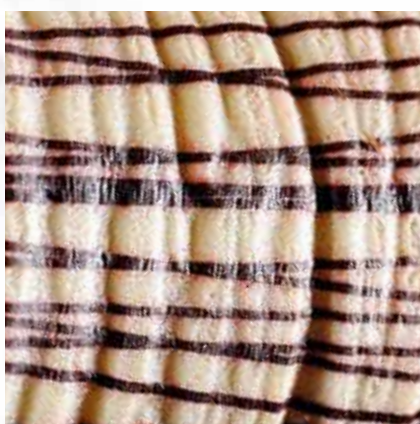
DGF 1612



DGF 1338



DGF 1460



DGF 1673



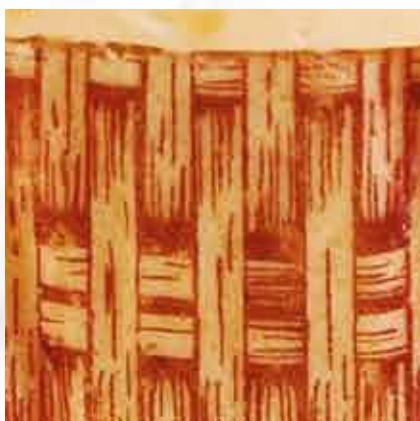
DGF 1124



DGF 1459

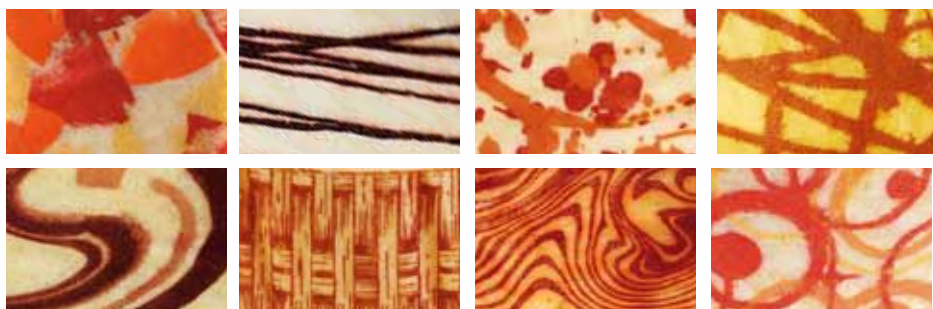


DGF 719



DGF 871





**DGF 1665 Assortiment**  
**8 motifs assortis**  
16 feuilles 40 x 60 cm (2 feuilles par motif)

# Les grands moules



**DGF 332 - NID**  
Petit modèle  
6 moules  
Taille : Ø 15,5 cm



**DGF 613 - IGLOO**  
Petit modèle  
6 moules  
Taille : Ø 14 cm



**DGF 331 - NID**  
Grand modèle  
6 moules  
Taille : Ø 20 cm



**DGF 624 - IGLOO**  
Grand modèle  
6 moules  
Taille : Ø 19,5 cm



**DGF 333 - MARGUERITE**  
Petit modèle  
6 moules  
Taille : Ø 18 cm



**DGF 612 - DRAPÉ**  
6 moules  
Taille : Ø 16 cm



**DGF 546 - VALLON**  
6 moules  
Taille : Ø 16 cm



**DGF 477 - MARGUERITE**  
Grand modèle  
6 moules  
Taille : Ø 22 cm



**DGF 1275 - CARRÉS Assortiment**  
6 moules (2 de chaque) - Taille : 16 x 16 x 3 cm



*Les couleurs et finitions*

*Pulvérisez un nuage de couleur sur vos réalisations et jouez les superpositions pour créer des dégradés uniques et attrayants. Soutenez les reliefs, accentuez les contrastes, dessinez au pochoir...*



# Les bombes finition velours

Mode d'emploi : Plonger la bombe dans de l'eau à 50°C pendant 30 minutes ou placer à l'étuve à 50°C pendant 6 heures.  
Secouer la bombe pendant 2 minutes puis pulvériser à une distance de 30-40 cm dans une pièce aérée.

## Avantages :

Plus de compresseur bruyant et encombrant.

Plus besoin de nettoyer le pistolet entre chaque couleur.



**DGF 1107**  
Blanc  
500 mL



**DGF 1110**  
Brun clair  
Goût caramel  
500 mL



**DGF 1736**  
Brun  
500 mL



**DGF 933**  
Blanc  
150 mL



**DGF 930**  
Jaune  
150 mL



**DGF 1773**  
Rouge  
150 mL



**DGF 932**  
Vert  
150 mL



**DGF 934 Assortiment**  
Assortiment de 4 bombes (blanc, jaune, rouge, vert)  
4 x 150 mL



## Beurres de cacao colorés scintillants

Flacon de 200 g

*Tout simplement indispensables. La base de la pâtisserie.*

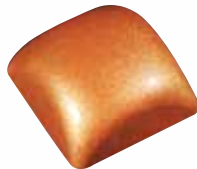
*À mélanger sans modération pour créer une large palette de couleurs éclatantes.*



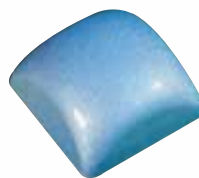
**DGF 1493**  
Rubis



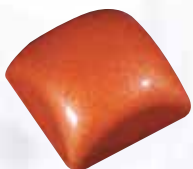
**DGF 1494**  
Rose



**DGF 1492**  
Bronze



**DGF 1758**  
Bleu



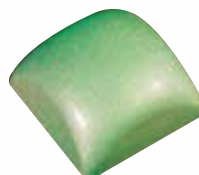
**DGF 1488**  
Cuivre



**DGF 1491**  
Argent



**DGF 1490**  
Or



**DGF 1759**  
Vert





# Les colorants

## Colorants hydrosolubles



**DGF 1540**  
Rouge - 20 g



**DGF 1541**  
Bleu - 20 g



**DGF 1542**  
Jaune - 30 g

## Colorants liposolubles scintillants Pot de 30 ml



**DGF 590**  
Or



**DGF 626**  
Argent



**DGF 625**  
Bronze



**DGF 766**  
Cuivre



**DGF 770**  
Émeraude



**DGF 768**  
Rubis



**DGF 769**  
Saphir



**DGF 1325**  
Rose



**DGF 767**  
Ambre

Nouveaux  
conditionnements  
plus hermétiques  
pour les poudres

## Laques de colorants



**DGF 488**  
Orange  
Pot de 95 g



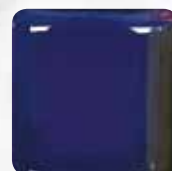
**DGF 487**  
Vert  
Pot de 85 g



**DGF 486**  
Rouge  
Pot de 75 g



**DGF 485**  
Jaune  
Pot de 110 g



**DGF 484**  
Bleu  
Pot de 90 g



**DGF 483**  
Blanc  
Pot de 260 g



## Beurres de cacao colorés

Flacon de 200 g



**DGF 541**  
Orange



**DGF 540**  
Vert



**DGF 1539**  
Noir



**DGF 537**  
Bleu



**DGF 539**  
Rouge



**DGF 538**  
Jaune

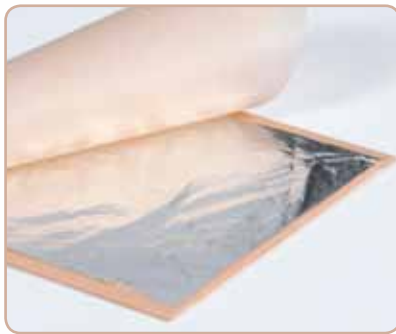


**DGF 536**  
Blanc

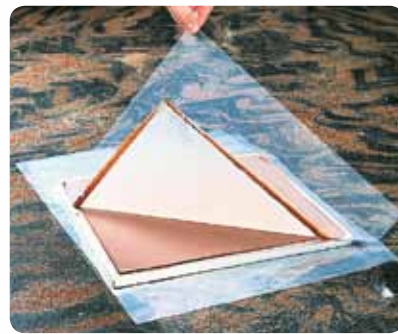
# Les incontournables



**15110 - FEUILLES OR**  
20 carnets de 25 feuilles 8 x 8 cm  
Or 22 carats



**15109 - FEUILLES ARGENT**  
20 carnets de 25 feuilles (9,5 x 9,5 cm)



**19254 - FEUILLES GUITARES**  
10 paquets de 100 feuilles liassées  
(40 x 60 cm) - 70 microns

## Conseils d'utilisation :

Sucre coulé transparent : ajouter 100 g d'eau à 1 kg d'isomalt, cuire à 160°C et utiliser comme un sucre coulé traditionnel.

Sucre satiné : soit ajouter 100 g d'eau à 1 kg d'isomalt, soit cuire directement l'isomalt jusqu'à 170/180°C et satiner la masse obtenue. Ces sucres peuvent être colorés de façon traditionnelle.



**08317 - ISOMALT**  
Seau de 5 kg  
Ne colore pas jusqu'à 190°C.



**08050 - NEIGE ÉTERNELLE**  
1kg  
Poudre blanche insoluble pour décoration.  
Goût sucré et vanillé. Peut se congeler.

**08051**  
5 kg



**19201 - TAPIS CUISSON**  
1 carton + 25 tapis silicone  
(40 x 60 cm)



**DGF 545 DOSEUR POIRE**  
400 mL



**DGF 936 SPRAY DÉMOULANT**  
500 mL

## Les décors personnalisés



Votre signature, c'est votre style :  
elle transparaît dans chacune de vos créations.  
Et si elle apparaissait aussi sur chacune d'elles ?



# Bon de commande : les décors personnalisés "produits finis"

Cachet du client :

Cachet du distributeur :

Le ..... Signature :

Votre signature sur ce bon de commande vaut pour bon à tirer et signifie que vous êtes entièrement d'accord sur celui-ci, ( PRÉSENTATION, TEXTE,...)

Nom du commercial : .....

## ① Choisissez votre graphisme

**Mon logo existe**

(joignez un modèle le plus précis possible : carte de visite, boîte pâtisnière, fichier numérique...)

**Mon logo n'existe pas**

• **Mon texte :** .....

.....

• **Mon style d'écriture\* :**

*C. Dupond*

N°1

*C. Dupond*

N°2

**C. Dupond**

N°3

*C. Dupond*

N°4

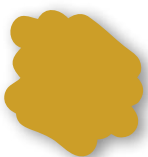
*C. Dupond*

N°5

**C. Dupond**

N°6

• **Ma couleur d'impression\* :**



Or



Noir



Caramel



Blanc



Rouge



Autre à préciser

.....



\* cochez la case de votre choix

## ② Choisissez votre forme "produits finis"

### BORDS DROITS (minimum par référence : 5 boîtes)



2 x 2 cm	3 x 3 cm	Ø 1,7 cm	Ø 3 cm	2,5 x 1,6 cm	4,8 x 2,9 cm	5 x 0,7 cm	7 x 1,5 cm
Boîtes de 480 plaquettes	Boîtes de 540 plaquettes	Boîtes de 800 plaquettes	Boîtes de 660 plaquettes	Boîtes de 800 plaquettes	Boîtes de 420 plaquettes	Boîtes de 420 plaquettes	Boîtes de 400 plaquettes
Je commande : ..... Boîtes de Chocolat <b>NOIR</b>  ..... Boîtes de Chocolat <b>BLANC</b>	Je commande : ..... Boîtes de Chocolat <b>NOIR</b>  ..... Boîtes de Chocolat <b>BLANC</b>	Je commande : ..... Boîtes de Chocolat <b>NOIR</b>  ..... Boîtes de Chocolat <b>BLANC</b>	Je commande : ..... Boîtes de Chocolat <b>NOIR</b>  ..... Boîtes de Chocolat <b>BLANC</b>	Je commande : ..... Boîtes de Chocolat <b>NOIR</b>  ..... Boîtes de Chocolat <b>BLANC</b>	Je commande : ..... Boîtes de Chocolat <b>NOIR</b>  ..... Boîtes de Chocolat <b>BLANC</b>	Je commande : ..... Boîtes de Chocolat <b>NOIR</b>  ..... Boîtes de Chocolat <b>BLANC</b>	Je commande : ..... Boîtes de Chocolat <b>NOIR</b>  ..... Boîtes de Chocolat <b>BLANC</b>

### BORDS ARRONDIS (minimum par référence : 10 boîtes, sauf format 2 x 2 cm minimum de 5 boîtes)



2 x 2 cm	3 x 3 cm	Ø 1,7 cm	Ø 3 cm	2,5 x 1,6 cm	4,8 x 2,9 cm	5 x 0,7 cm	7 x 1,5 cm
Boîtes de 880 plaquettes	Boîtes de 440 plaquettes	Boîtes de 825 plaquettes	Boîtes de 440 plaquettes	Boîtes de 675 plaquettes	Boîtes de 280 plaquettes	Boîtes de 475 plaquettes	Boîtes de 350 plaquettes
Je commande : ..... Boîtes de Chocolat <b>NOIR</b>  ..... Boîtes de Chocolat <b>BLANC</b>	Je commande : ..... Boîtes de Chocolat <b>NOIR</b>  ..... Boîtes de Chocolat <b>BLANC</b>	Je commande : ..... Boîtes de Chocolat <b>NOIR</b>  ..... Boîtes de Chocolat <b>BLANC</b>	Je commande : ..... Boîtes de Chocolat <b>NOIR</b>  ..... Boîtes de Chocolat <b>BLANC</b>	Je commande : ..... Boîtes de Chocolat <b>NOIR</b>  ..... Boîtes de Chocolat <b>BLANC</b>	Je commande : ..... Boîtes de Chocolat <b>NOIR</b>  ..... Boîtes de Chocolat <b>BLANC</b>	Je commande : ..... Boîtes de Chocolat <b>NOIR</b>  ..... Boîtes de Chocolat <b>BLANC</b>	Je commande : ..... Boîtes de Chocolat <b>NOIR</b>  ..... Boîtes de Chocolat <b>BLANC</b>



Ø 3 cm	Je commande : ..... Boîtes de Chocolat <b>NOIR</b>  ..... Boîtes de Chocolat <b>BLANC</b>
Boîtes de 440 plaquettes	



\* cochez la case de votre choix

# Bon de commande : les décors personnalisés "à réaliser"

Cachet du client :

Le ..... Signature :

Votre signature sur ce bon de commande vaut pour bon à tirer et signifie que vous êtes entièrement d'accord sur celui-ci, ( PRÉSENTATION, TEXTE,...)

Cachet du distributeur :

Nom du commercial : .....

## ① Choisissez votre graphisme

**Mon logo existe**

(joignez un modèle le plus précis possible : carte de visite, boîte pâtisnière, fichier numérique...)

**Mon logo n'existe pas**

• **Mon texte :** .....

.....

• **Mon style d'écriture\* :**

*C. Dupond*

N°1

*C. Dupond*

N°2

**C. Dupond**

N°3

*C. Dupond*

N°4

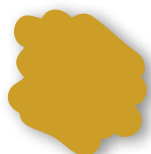
**C. Dupond**

N°5

**C. Dupond**

N°6

• **Ma couleur d'impression\* :**



Or



Noir



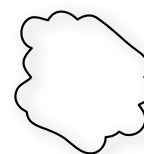
Caramel



Blanc



Rouge



Autre à préciser

.....



## ② Choisissez votre forme "à réaliser"

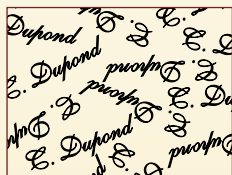
### FEUILLES IMPRIMÉES ET CHABLONS (bords droits)

- FEUILLES IMPRIMÉES DÉCOUPÉES** (carré 4 x 4 cm - boîte de 3 000 découpes)  **FEUILLES IMPRIMÉES** (40 x 25 cm - boîte de 125 feuilles)

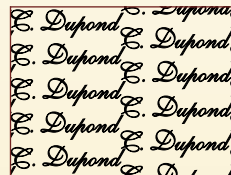
#### Présentation du texte\* :



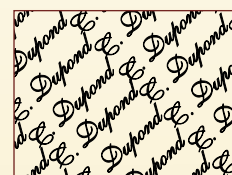
Texte centré



Pêle mêle



Continu



Continu biais

Je commande : ..... Boîte(s) de 3 000 **DÉCOUPES**

Je commande : ..... Boîte(s) de 125 **FEUILLES**

### CHABLONS



<b>2 x 2 cm</b>	<b>3 x 3 cm</b>	<b>Ø 1,7 cm</b>	<b>Ø 3 cm</b>	<b>2,5 x 1,6 cm</b>	<b>4,8 x 2,9 cm</b>	<b>5 x 0,7 cm</b>	<b>7 x 1,5 cm</b>
24 poses DGF 112	24 poses DGF 113	40 poses DGF 109	24 poses DGF 108	40 poses DGF 111	16 poses DGF 110	28 poses DGF 690	15 poses DGF 105
Je commande : ..... Boîtes de <b>CHABLONS</b>	Je commande : ..... Boîtes de <b>CHABLONS</b>	Je commande : ..... Boîtes de <b>CHABLONS</b>	Je commande : ..... Boîtes de <b>CHABLONS</b>	Je commande : ..... Boîtes de <b>CHABLONS</b>	Je commande : ..... Boîtes de <b>CHABLONS</b>	Je commande : ..... Boîtes de <b>CHABLONS</b>	Je commande : ..... Boîtes de <b>CHABLONS</b>

### BLISTERS (bords arrondis)

- BLISTERS PRÉIMPRIMÉS À REMPLIR SOI-MÊME**  
(texte centré horizontalement - boîte de 50 feuilles - minimum par référence : 2 boîtes)



<b>2 x 2 cm</b>	<b>3 x 3 cm</b>	<b>Ø 1,7 cm</b>	<b>Ø 3 cm</b>	<b>2,5 x 1,6 cm</b>	<b>4,8 x 2,9 cm</b>	<b>5 x 0,7 cm</b>	<b>7 x 1,5 cm</b>
Je commande : ..... Boîtes de <b>BLISTERS</b> (8 800 empreintes)	Je commande : ..... Boîtes de <b>BLISTERS</b> (4 400 empreintes)	Je commande : ..... Boîtes de <b>BLISTERS</b> (8 250 empreintes)	Je commande : ..... Boîtes de <b>BLISTERS</b> (4 400 empreintes)	Je commande : ..... Boîtes de <b>BLISTERS</b> (6 750 empreintes)	Je commande : ..... Boîtes de <b>BLISTERS</b> (2 800 empreintes)	Je commande : ..... Boîtes de <b>BLISTERS</b> (4 750 empreintes)	Je commande : ..... Boîtes de <b>BLISTERS</b> (3 500 empreintes)



**Ø 3 cm**

Je commande :  
..... Boîtes de  
**BLISTERS**  
(8 800 empreintes)



# Bon de commande : les assortiments de décors personnalisés "à réaliser" ou "produits finis"

Cachet du client :

Cachet du distributeur :

Le ..... Signature :

Votre signature sur ce bon de commande vaut pour bon à tirer et signifie que vous êtes entièrement d'accord sur celui-ci, ( PRÉSENTATION, TEXTE,...)

Nom du commercial : .....

## Choisissez votre graphisme

**Mon logo existe**

(joignez un modèle le plus précis possible : carte de visite, boîte pâtisserie, fichier numérique...)

**Mon logo n'existe pas**

• **Mon texte :** .....

• **Mon style d'écriture\* :**

*C. Dupond*   *C. Dupond*   **C. Dupond**

N°1

N°2

N°3

• **En impression OR uniquement**



\* cochez la case de votre choix

## Assortiments "à réaliser"

**Je commande :** ..... **assortiment(s) de 4 FORMES :** (1 assortiment = 2 boîtes de 50 blisters soit 2 400 empreintes)  
**600 banderoles, 600 ronds, 600 carrés, 600 ovales.**



3 x 2,3 cm



Ø 3 cm



2,7 x 2,7 cm



3,75 x 2,4 cm

**Je commande :**

..... **assortiment(s) de 3 MINI-FORMES :** (1 assortiment = 2 boîtes de 50 blisters soit 4 800 empreintes)  
**1 600 triangles, 1 600 ronds, 1 600 carrés.**



2,5 x 2,3 cm



Ø 1,8 cm



1,6 x 1,6 cm

## Assortiments "produits finis"

**Je commande :**

..... **assortiment(s) de 4 FORMES :** (1 assortiment = 5 boîtes de 5 blisters chocolatés soit 600 plaquettes finies)  
**150 banderoles, 150 ronds, 150 carrés, 150 ovales.**



3 x 2,3 cm



Ø 3 cm



2,7 x 2,7 cm



3,75 x 2,4 cm

**Je commande :**

..... **assortiment(s) de 3 MINI-FORMES :** (1 assortiment = 5 boîtes de 5 blisters chocolatés soit 1 200 plaquettes finies)  
**400 triangles, 400 ronds, 400 carrés.**



2,5 x 2,3 cm



Ø 1,8 cm



1,6 x 1,6 cm



DGF  
Décor



**DGF**  
*Décor*

DGF - ZI des Cettions - 78 570 CHANTELOUP LES VIGNES - FRANCE  
Tél : +33 (0)1 39 22 22 39 - Fax : +33 (0)1 70 74 61 93  
[www.dgf.fr](http://www.dgf.fr)

Création GROUPE DGF FOUR A. IDEES - Studio Alphphoto - Photos non contractuelles. Sauf erreur d'impression - Ne pas jeter sur la voie publique.